



ด่วนที่สุด

บันทึกข้อความ

ส่วนราชการ กองบริหารงานบุคคล สำนักงานอธิการบดี โทร. ๑๑๐๔,๑๑๑๒

ที่ อว ๐๖๔๓.๐๑/กบข./๑๒๕๓

วันที่ ๑๗ ธันวาคม ๒๕๖๒

เรื่อง การเปลี่ยนแปลงสถานพยาบาล ประจำปี ๒๕๖๓

เรียน คณบดี/ผู้อำนวยการสำนัก,ศูนย์,สถาบัน,โรงเรียนสาธิต/ผู้อำนวยการกอง/หัวหน้าหน่วยตรวจสอบภายใน

ด้วยสำนักงานประกันสังคมจัดให้มีการเปลี่ยนแปลงสถานพยาบาล ประจำปี ๒๕๖๓ สำหรับผู้ประกันตนที่เลือกสถานพยาบาลไว้แล้ว นั้น

เพื่อให้บุคลากรของมหาวิทยาลัย ได้รับสิทธิการรักษาที่มีคุณภาพตามสิทธิที่ควรได้รับ โปรดแจ้งเวียนผู้ที่มีความประสงค์จะเปลี่ยนแปลงสถานพยาบาลแห่งใหม่ สามารถดาวน์โหลดแบบฟอร์ม (สปส. ๙-๐๒) ได้ที่เว็บไซต์ กองบริหารงานบุคคล <http://hrmd.bsru.ac.th> หรือขอรับได้ที่สำนักงานประกันสังคมกรุงเทพมหานครพื้นที่/จังหวัด/สาขาได้ทุกแห่ง หรือทำรายการผ่านสื่ออิเล็กทรอนิกส์ที่เว็บไซต์ www.sso.go.th หรือผ่าน Applications SSO Connect ภายในวันที่ ๓๑ มีนาคม ๒๕๖๓ โดยบุคลากรสามารถตรวจสอบรายชื่อสถานพยาบาลที่เข้าร่วมโครงการประกันสังคม ในปี ๒๕๖๓ ได้ที่เว็บไซต์ www.sso.go.th หรือที่สายด่วน ๑๕๐๖ หรือตามรายชื่อสถานพยาบาลที่แนบมาพร้อมนี้

จึงเรียนมาเพื่อโปรดพิจารณาลงนามในหนังสือที่แนบมานี้

กฤติยา

(นางสาวกฤติยา ภัคดีทา)

บุคลากร

พิสิฐ

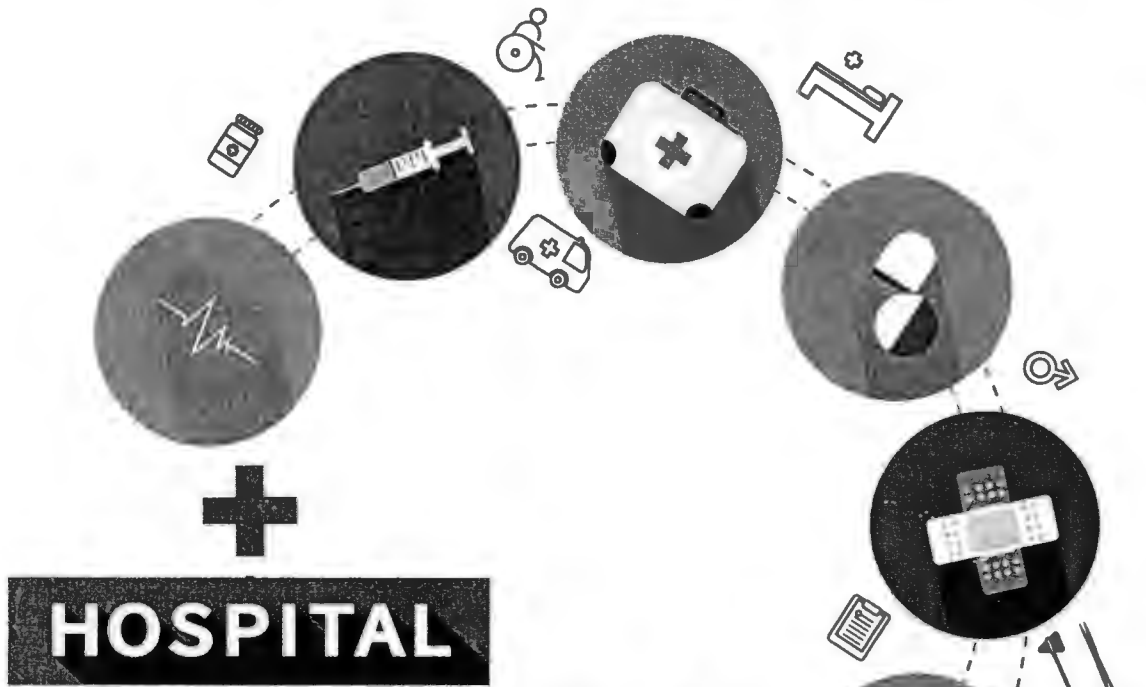
(นายพิสิฐ วงศ์วัฒนากุล)

รักษาการผู้อำนวยการกองบริหารงานบุคคล



สำนักงานประกันสังคม

รายชื่อสถานพยาบาล ประกันสังคม ปี 2563 แยกตามจังหวัด



รายชื่อสถานพยาบาลประกันสังคม ประจำปี พ.ศ. 2563 แยกตามจังหวัด

กรุงเทพมหานคร	สถานพยาบาลของรัฐบาล	5.รพ.ตากสิน*	10.รพ.ภูมิพลอดุลยเดช	15.รพ.เวชการุณย์รัศมี *
	1.คณะแพทยศาสตร์ศิริพญาบาล* ได้	6.รพ.ตำรวจ ได้	11.รพ.ราชวิถี (สธ)	16.รพ.ศิริราช* ได้
	2.รพ.กลาง*	7.พันพสภวนโรงพยาบาลราชวิถี ได้	12.รพ.รามคำแหง	17.รพ.สมเด็จพระปิ่นเกล้า* ได้
	3.รพ.จุฬาลงกรณ์* ได้	8.รพ.นพรัตนราชธานี (สธ)*	13.รพ.ราชพิพัฒน์*	18.รพ.สิรินธร*
4.รพ.เจริญกรุงประชารักษ์* ได้	9.รพ.พระมงกุฎเกล้า* ได้	14.รพ.เลิศสิน (สธ)*	19.รพ.หลวงพ่อกวีศักดิ์ ชูตินธร ภูเก็ต*	
สถานพยาบาลของเอกชน	8.รพ.บางปะกอก 8 โรงพยาบาลทั่วไปขนาดใหญ่*	17.เพชรเวชโรงพยาบาลทั่วไปขนาดใหญ่	26.รพ.สายไหมโรงพยาบาลทั่วไปขนาดใหญ่*	
1.รพ.กล้วยน้ำไ้*	9.รพ.บางโฉบโรงพยาบาลทั่วไปขนาดใหญ่*	18.รพ.ทั่วไปขนาดใหญ่แพทย์ปัญญา*	27.รพ.สุขสวัสดิ์โรงพยาบาลทั่วไปขนาดใหญ่*	
2.รพ.เกษมราษฎร์ บางแคโรงพยาบาล	10.รพ.บางมดโรงพยาบาลทั่วไปขนาดใหญ่*	19.รพ.เมทริกซ์โรงพยาบาลทั่วไปขนาดใหญ่	28.รพ.หัวเฉียวโรงพยาบาลทั่วไปขนาดใหญ่*	
ทั่วไปขนาดใหญ่* ได้	11.รพ.บี.แคร์ เมดิคอลเซ็นเตอร์* ได้	20.รพ.มงกุฎวัฒนะ		
3.รพ.ทั่วไปขนาดใหญ่เกษมราษฎร์ ประเวศ	12.รพ.ประชาพัฒนาโรงพยาบาลทั่วไปขนาดใหญ่*	21.รพ.มิชชั่นโรงพยาบาลทั่วไปขนาดใหญ่		
ได้	13.รพ.ทั่วไปขนาดใหญ่ เปาโล โชคชัย 4	22.รพ.ทั่วไปขนาดใหญ่ราษฎร์บูรณะ		
4.รพ.เกษมราษฎร์ รามคำแหงโรงพยาบาลทั่วไปขนาดใหญ่	14.รพ.ทั่วไปขนาดใหญ่เปาโล เกษตร	23.รพ.ทั่วไปขนาดใหญ่ลาดพร้าว* ได้		
5.นวมินทร์โรงพยาบาลทั่วไปขนาดใหญ่*	15.รพ.ทั่วไปขนาดใหญ่พระราม 2*	24.วิภาวดี โรงพยาบาลทั่วไปขนาดใหญ่* ได้		
6.นวมินทร์ 9 โรงพยาบาลทั่วไปขนาดใหญ่* ได้	16.รพ.ทั่วไปขนาดใหญ่เพชรเกษม 2*	25.รพ.ทั่วไปขนาดใหญ่ศิรินทร์*		
7.รพ.ทั่วไปขนาดใหญ่บางนา 1*				

จังหวัด	กระบี่	1.รพ.กระบี่ (สธ)*
	กาญจนบุรี	1.รพ.ค่ายสุรสีห์ 2.รพ.พหลพลพยุหเสนา (สธ)* 3.รพ.มะกาภิรักษ์ (สธ)*
	กาฬสินธุ์	1.รพ.กาฬสินธุ์ (สธ)*
	กำแพงเพชร	1.รพ.กำแพงเพชร (สธ)*
	ขอนแก่น	1.รพ.ขอนแก่น (สธ)* 2.รพ.ชุมแพ (สธ)* 3.รพ.ศรีนครินทร์
	จันทบุรี	1.รพ.พระปกเกล้า (สธ)*
	ฉะเชิงเทรา	1.รพ.พุทธโสธร (สธ)* 2.รพ.เกษมราษฎร์ ฉะเชิงเทราโรงพยาบาลทั่วไปขนาดใหญ่* 3.จุฬารัตน์ 11 อินเตอร์โรงพยาบาลทั่วไปขนาดใหญ่*
	ชลบุรี	1.รพ.ชลบุรี (สธ)* 2.รพ.พนัสสภิคม (สธ)* 3.รพ.สมเด็จพระนางเจ้าสิริกิติ์* 4.รพ.สมเด็จพระบรมราชเทวี ณ ศรีราชา* 5.รพ.เมืองพัทยา* 6.รพ.มหาวิทยาลัยบูรพา 7.บิยะเวชช บ่อวินโรงพยาบาลทั่วไปขนาดกลาง 8.รพ.แหลมฉบัง (สธ)* 9.รพ.พญาไทศรีราชาโรงพยาบาลทั่วไปขนาดใหญ่* ได้ 10.วิภาวดีแหลมฉบังโรงพยาบาลทั่วไปขนาดใหญ่* 11.วิภาวดี อมตะนครโรงพยาบาลทั่วไปขนาดใหญ่ 12.เอกชล 2 โรงพยาบาลทั่วไปขนาดใหญ่*
	ชัยนาท	1.รพ.ชัยนาทเรนทระ (สธ)*
	ชัยภูมิ	1.รพ.ชัยภูมิ (สธ)*
	ชุมพร	1.รพ.ชุมพรเขตรอุดมศักดิ์ (สธ)*
	เชียงราย	1.รพ.เชียงรายประชานุเคราะห์ (สธ)* 2.รพ.เกษมราษฎร์ ศรีบุรินทร์ *
	เชียงใหม่	1.รพ.นครพิงค์ (สธ)* 2.รพ.มหาราชนครเชียงใหม่* ได้ 3.รพ.สันป่าตอง (สธ)* 4.รพ.ทั่วไปขนาดใหญ่ เชียงใหม่ใกล้หมอ* 5.รพ.ทั่วไปขนาดใหญ่เทพปัญญา* 6.รพ.ทั่วไปขนาดใหญ่ราชเวชเชียงใหม่* 7.รพ.ทั่วไปขนาดใหญ่ล้านนา*
	ตรัง	1.รพ.ตรัง (สธ)*
	ตราด	1.รพ.ตราด (สธ)*
	ตาก	1.รพ.แม่สอด (สธ)* 2.รพ.สมเด็จพระเจ้าตากสินมหาราช (สธ)*
	นครนายก	1.รพ.นครนายก (สธ)* 2.รพ.ศูนย์การแพทย์สมเด็จพระเทพรัตนราชสุดาฯ สยามบรมราชกุมารี
	นครปฐม	1.รพ.จันทบุรีเกษม ได้ 2.รพ.นครปฐม (สธ)* 3.รพ.เมตตาประชารักษ์ วัดไร่ขิง (สธ)* ได้ 4.รพ.เทพากรโรงพยาบาลทั่วไปขนาดใหญ่*
	นครพนม	1.รพ.นครพนม (สธ)*
	นครราชสีมา	1.รพ.ค่ายสุรนารี* ได้ 2.รพ.เทพรัตนนครราชสีมา (สธ)* 3.รพ.ปากช่องนานา (สธ)* 4.รพ.มหาราชนครราชสีมา (สธ)* 5.รพ.มหาวิทยาลัยเทคโนโลยีสุรนารี 6.รพ.ป.แพทย์
	นครศรีธรรมราช	1.รพ.ค่ายสุรนารี* ได้ 2.รพ.ทุ่งสง (สธ)* 3.รพ.ท่าศาลา (สธ)* 4.รพ.มหาราชนครศรีธรรมราช (สธ)* 5.รพ.ลิซล (สธ)*
	นครสวรรค์	1.รพ.สวรรค์ประชารักษ์ (สธ)* 2.รพ.รมฉัตร
	นนทบุรี	1.ศูนย์การแพทย์ปัญญานันทภิกขุ ชลประทาน* ได้ 2.รพ.พระนั่งเกล้า (สธ)* 3.สถาบันป๋วยสมรรถ (สธ)* ได้ 4.รพ.กรุงเทพโรงพยาบาลทั่วไปขนาดใหญ่* 5.รพ.ทั่วไปขนาดใหญ่เกษมราษฎร์ รัตนาธิเบศร์ 6.รพ.วิภาวดีปากเกร็ด โรงพยาบาลทั่วไปขนาดใหญ่*

จังหวัด	นราธิวาส	1.รพ.นราธิวาสราชนครินทร์ (สอ)* 2.รพ.สุโงโก-ลก (สอ)*
	น่าน	1.รพ.น่าน (สอ)*
	บุรีรัมย์	1.รพ.นางรอง (สอ)* 2.รพ.บุรีรัมย์ (สอ)*
	บึงกาฬ	1.รพ.บึงกาฬ (สอ)*
	ปทุมธานี	1.รพ.ธรรมศาสตร์เฉลิมพระเกียรติ ^{ใหม่} 2.รพ.ปทุมธานี (สอ)* 3.รพ.กาฤเวช ปทุมธานีโรงพยาบาลทั่วไปขนาดใหญ่* 4.รพ.ปทุมเวชโรงพยาบาลทั่วไปขนาดใหญ่ 5.รพ.แพทย์รังสิตโรงพยาบาลทั่วไปขนาดใหญ่ ^{ใหม่} 6.รพ.ภัทร-ธนบุรีโรงพยาบาลทั่วไปขนาดใหญ่* ^{ใหม่}
	ประจวบคีรีขันธ์	1.รพ.ค่ายธนรัชต์* 2.รพ.บางสะพาน (สอ)* 3.รพ.ประจวบคีรีขันธ์ (สอ)* 4.รพ.หัวหิน (สอ)*
	ปราจีนบุรี	1.รพ.กบินทร์บุรี (สอ)* 2.รพ.ค่ายจักรพงษ์ ^{ใหม่} 3.รพ.เจ้าพระยาอภัยภูเบศร (สอ)*
	ปัตตานี	1.รพ.ปัตตานี (สอ)*
	พระนครศรีอยุธยา	1.รพ.พระนครศรีอยุธยา (สอ)* 2.รพ.เสนา (สอ)* 3.รพ.กาฤเวช อยุธยาโรงพยาบาลทั่วไปขนาดใหญ่* ^{ใหม่} 4.รพ.ราชธานีโรงพยาบาลทั่วไปขนาดใหญ่* 5. รพ.ระยอง ^{ใหม่} ไรจนะโรงพยาบาลทั่วไปขนาดใหญ่*
	พะเยา	1.รพ.เชียงคำ (สอ)* 2.รพ.พะเยา (สอ)* 3.ศูนย์การแพทย์และโรงพยาบาลมหาวิทยาลัยพะเยา
	พังงา	1.รพ.ตะกั่วป่า (สอ)* 2.รพ.พังงา (สอ)*
	พัทลุง	1.รพ.พัทลุง (สอ)*
	พิจิตร	1.รพ.พิจิตร (สอ)* ^{ใหม่}
	พิษณุโลก	1.รพ.ค่ายสมเด็จพระนเรศวรมหาราช- 2.รพ.พุทธชินราช (สอ)* 3.รพ.มหาวิทยาลัยนเรศวร ^{ใหม่}
	เพชรบุรี	1.รพ.พระจอมเกล้า (สอ)*
	เพชรบูรณ์	1.รพ.เพชรบูรณ์ (สอ)*
	แพร่	1.รพ.แพร่ (สอ)* ^{ใหม่}
	ภูเก็ต	1.รพ.ป่าตอง (สอ)* 2.รพ.วิชระภูเก็ต (สอ)* 3.รพ.องค์การบริหารส่วนจังหวัดภูเก็ต 4.รพ.มิชชั่นภูเก็ตโรงพยาบาลทั่วไปขนาดกลาง- ^{ใหม่}
	มหาสารคาม	1.รพ.มหาสารคาม (สอ)* 2.รพ.สุทธาเวช คณะแพทยศาสตร์ มมหาสารคาม*
	มุกดาหาร	1.รพ.มุกดาหาร (สอ)*
	แม่ฮ่องสอน	1.รพ.ศรีสังวาลย์ (สอ)*
	ยโสธร	1.รพ.ยโสธร (สอ)*
	ยะลา	1.รพ.เบตง (สอ)* 2.รพ.ยะลา (สอ)*
	ร้อยเอ็ด	1.รพ.ร้อยเอ็ด (สอ)*
	ระนอง	1.รพ.ระนอง (สอ)*
	ระยอง	1.รพ.ระยอง (สอ)* 2.รพ.มงกุฎระยอง* 3.รพ.จุฬารัตน์ระยองโรงพยาบาลทั่วไปขนาดกลาง*
	ราชบุรี	1.รพ.ดำเนินสะดวก (สอ)* 2.รพ.บ้านโป่ง (สอ)* 3.รพ.โพธาราม (สอ)* 4.รพ.ราชบุรี (สอ)* 5.รพ.ชานคามิลโลโรงพยาบาลทั่วไปขนาดใหญ่*
	ลพบุรี	1.รพ.บ้านหมี่ (สอ)* 2.รพ.พระนารายณ์มหาราช (สอ)* 3.รพ.อานันทมหิดล
	ลำปาง	1.รพ.ค่ายสุรศักดิ์มนตรี* 2.รพ.ลำปาง (สอ)*
	ลำพูน	1.รพ.ลำพูน (สอ)* 2.รพ.ทั่วไปขนาดใหญ่หริภุญชัยแม่ไมเรียล
	เลย	1.รพ.เลย (สอ)*
	ศรีสะเกษ	1.รพ.ศรีสะเกษ (สอ)*
	สกลนคร	1.รพ.สกลนคร (สอ)* 2.รพ.สมเด็จพระพุทธราชสว่างแดนดิน (สอ)*
สงขลา	1.รพ.สงขลา (สอ)* 2.รพ.สงขลามหานครินทร์ ^{ใหม่} 3.รพ.หาดใหญ่ (สอ)* 4.รพ.ศิครินทร์ หาดใหญ่	
สตูล	1.รพ.สตูล (สอ)*	
สมุทรปราการ	1.รพ.บางปะอง (สอ)* 2.รพ.บางพลี (สอ)* 3.รพ.สมุทรปราการ (สอ)* 4.รพ.ทั่วไปขนาดใหญ่จุฬารัตน์ 3 อินเทอร์เน็ต* ^{ใหม่} 5.รพ.ทั่วไปขนาดใหญ่จุฬารัตน์ 9 แอร์พอร์ต* 6.รพ.ทั่วไปขนาดใหญ่โรงพยาบาลเซ็นทรัล ปาร์ค* 7.รพ.ทั่วไปขนาดใหญ่บางนา 2* 8.รพ.ทั่วไปขนาดใหญ่บางนา 5* 9.รพ.บางปะกอก 3 โรงพยาบาลทั่วไปขนาดใหญ่* 10.รพ.ทั่วไปขนาดใหญ่เปาโล สมุทรปราการ 11.รพ.เมืองสมุทรปากน้ำโรงพยาบาลทั่วไปขนาดใหญ่* 12.รพ.เมืองสมุทรปราการ โรงพยาบาลทั่วไปขนาดใหญ่* 13.รพ.ทั่วไปขนาดใหญ่ร่วมชัยประชารักษ์* 14.รพ.ทั่วไปขนาดใหญ่ร็ทริท* 15.รพ.สำโรงการแพทย์* 16.รพ.รามธิบดีจักษุโรคต้อกระจก 17.รพ.เปาโล พระประแดงโรงพยาบาลทั่วไปขนาดกลาง	
สมุทรสงคราม	1.รพ.สมเด็จพระพุทธเลิศหล้า (สอ)* ^{ใหม่}	
สมุทรสาคร	1.รพ.กระทุ่มแบน (สอ)* 2.รพ.บ้านแพ้ว (สอ)* 3.รพ.สมุทรสาคร (สอ)* 4.รพ.มหาชัย 2-โรงพยาบาลทั่วไปขนาดใหญ่* ^{ใหม่} 5.รพ.มหาชัย 3-โรงพยาบาลทั่วไปขนาดใหญ่* 6.วิภาวดี สมุทรสาครโรงพยาบาลทั่วไปขนาดใหญ่* 7.รพ.ทั่วไปขนาดใหญ่วิชัยเวช ๓ อ้อมน้อย* 8.รพ.ทั่วไปขนาดใหญ่วิชัยเวช ๓ สมุทรสาคร*	

จังหวัด	สระแก้ว	1.รพ.สมเด็จพระยุพราชสระแก้ว (สธ)*
	สระบุรี	1.รพ.พระพุทธบาท (สธ)* 2.รพ.สระบุรี (สธ)* 3.รพ.เกษมราษฎร์ สระบุรีโรงพยาบาลทั่วไปขนาดใหญ่
	สิงห์บุรี	1.รพ.สิงห์บุรี (สธ)* 2.รพ.อินทร์บุรี (สธ)*
	สุโขทัย	1.รพ.ศรีสังวรสุโขทัย (สธ)* 2.รพ.สุโขทัย (สธ)*
	สุพรรณบุรี	1.รพ.เจ้าพระยายมราช (สธ)* 2.รพ.สมเด็จพระสังฆราชองค์ที่ 17 (สธ)* 3.รพ.อู่ทอง (สธ)*
	สุราษฎร์ธานี	1.รพ.เกาะสมุย (สธ)* 2.รพ.สุราษฎร์ธานี (สธ)*
	สุรินทร์	1.รพ.สุรินทร์ (สธ)*
	หนองคาย	1.รพ.สมเด็จพระยุพราชท่าบ่อ (สธ)* 2.รพ.หนองคาย (สธ)*
	หนองบัวลำภู	1.รพ.หนองบัวลำภู (สธ)*
	อ่างทอง	1.รพ.อ่างทอง (สธ)*
	อำนาจเจริญ	1.รพ.อำนาจเจริญ (สธ)*
	อุตรธานี	1.รพ.ค่ายประจักษ์ศิลปาคม 2.รพ.อุตรธานี (สธ)*
	อุตรดิตถ์	1.รพ.อุตรดิตถ์ (สธ)*
	อุทัยธานี	1.รพ.อุทัยธานี (สธ)*
อุบลราชธานี	1.รพ.ค่ายสรรพสิทธิประสงค์ 2.รพ.วารินชำราบ (สธ)* 3.รพ.สรรพสิทธิประสงค์ (สธ)* 4.รพ.ราชเวชอุบลราชธานีโรงพยาบาลทั่วไปขนาดใหญ่	

** หมายเหตุ รพ. เต็ม (เพิ่มเต็ม) **

1. รพ. อามาธิบดี
2. รพ. ศรีนครินทร์
3. รพ. ศีครินทร์
4. รพ. ลาอณร้าว
5. ศูนย์การแพทย์สมเด็จพระเทพรัตนราชสุดาฯ

วิธียื่นเรื่องขอเปลี่ยนโรงพยาบาลประกันสังคม

สามารถดำเนินการได้ย้ายโรงพยาบาลได้ด้วยตัวเอง ผ่าน 3 วิธีคือ

1. ยื่นแบบการเลือกสถานพยาบาลในการรับบริการทางการแพทย์ (สปส. 9-02) ที่สำนักงานประกันสังคมทุกแห่งทั่วประเทศ

2. เปลี่ยนโรงพยาบาลผ่านเว็บไซต์ sso.go.th



โดยสมัครสมาชิก หรือหากเป็นสมาชิกอยู่แล้วให้ล็อกอินเข้าสู่ระบบผู้ประกันตน เลือก "ผู้ประกันตน"

ข้อมูลการส่งเงินสมทบ

ยื่นแบบขอเปลี่ยนสถานพยาบาล

ประวัติการเปลี่ยนแปลงสถานพยาบาล

การใช้สิทธิประโยชน์ทดแทน

การคำนวณเงินสงเคราะห์ชราภาพ

ตรวจสอบข้อมูลในเครื่องรับเงินอิเล็กทรอนิกส์

เลือก "ยื่นแบบขอเปลี่ยนสถานพยาบาล" แล้วเลือกสถานพยาบาลที่ต้องการ

3. เปลี่ยนโรงพยาบาลผ่านแอปพลิเคชัน SSO Connect

โดยดาวน์โหลดแอปพลิเคชัน SSO Connect จากนั้นลงทะเบียนข้อมูลต่าง ๆ และเลือกเปลี่ยนโรงพยาบาล



SSO Connect Mobile

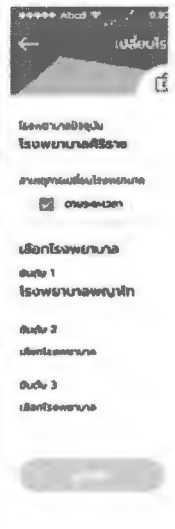
Bossup Solution Co.,Ltd สังคม

★★★★ 5,143

3+

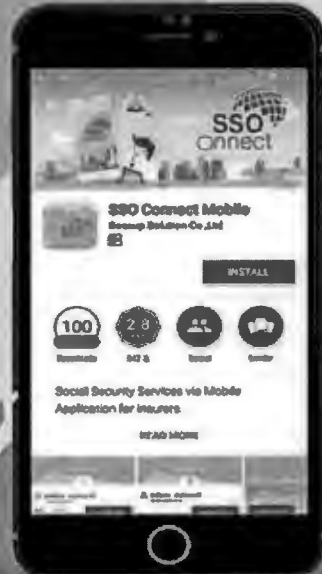
📌 เห็นในรายการสิ่งที่อยากได้

ติดตั้ง



ดาวน์โหลด
ได้แล้ววันนี้

SSO
connect
Mobile



สแกน QR Code
เพื่อดาวน์โหลด
"SSO Connect Mobile"
ผ่านทาง Google play
และ App Store



Available on the
App Store



GET IT ON
Google play

ตรวจสอบข้อมูลของพู่ประกันตน



ตรวจสอบยอดเงินชราภาพ



ตรวจสอบสถานพยาบาล



เปลี่ยนสถานพยาบาลประจำตัว



ตรวจสอบยอดเงินทันตกรรม



ตรวจสอบการส่งเงินสมทบ

สอบถามรายละเอียดได้ที่สำนักงานประกันสังคม



โทรสายด่วน 1506



www.sso.go.th