



รายงานผลการบริหารและ พัฒนาทรัพยากรบุคคล

ประจำปี
๒๕๖๖



จัดทำโดย

กองบริหารงานบุคคล สำนักงานอธิการบดี

มหาวิทยาลัยราชภัฏบ้านสมเด็จเจ้าพระยา



PUBLIC RELATIONS

BS BANSOMDEJCHOPRAYA

RN

คำนำ

รายงานผลการบริหารและพัฒนาทรัพยากรบุคคล ประจำปี พ.ศ. ๒๕๖๖ ฉบับนี้ จัดทำขึ้นโดยมีสาระสำคัญของการรายงานผลการบริหารและพัฒนาทรัพยากรบุคคล ประกอบด้วยสองส่วนสำคัญ คือ ส่วนที่ ๑ แสดงผลการบริหารทรัพยากรบุคคล และส่วนที่ ๒ แสดงผลการพัฒนาทรัพยากรบุคคล ของปี พ.ศ. ๒๕๖๖

มหาวิทยาลัยราชภัฏบ้านสมเด็จเจ้าพระยาหวังเป็นอย่างยิ่งว่ารายงานผลการบริหารและพัฒนาทรัพยากรบุคคล ประจำปี พ.ศ. ๒๕๖๖ ฉบับนี้ จะเป็นข้อมูลในการวางแผนและปรับปรุงการดำเนินงานให้สำเร็จตามเป้าหมายเชิงปริมาณ คุณภาพ และเวลาของโครงการหรือกิจกรรมต่างๆ ให้เหมาะสมกับทรัพยากรหรือสภาพแวดล้อมที่เปลี่ยนแปลงไป ตลอดจนวางแผนในการดำเนินงานในปีต่อไป

มหาวิทยาลัยราชภัฏบ้านสมเด็จเจ้าพระยา

สารบัญ

	หน้า
ข้อมูลบุคลากร	4
๑. จำนวนและประเภทของบุคลากร	4
๒. อัตรากำลังของบุคลากร	5
ผลการบริหารทรัพยากรบุคคล	8
การบริหารด้านทรัพยากรบุคคลของมหาวิทยาลัย	8
ผลการพัฒนาทรัพยากรบุคคล	16
๑. การพัฒนาด้านทรัพยากรบุคคลของมหาวิทยาลัย	16
๒. ผลการพัฒนาบุคลากรด้วยการพัฒนาด้าน Reskill/Upskill/Newskill	17
๓. โครงการหรือกิจกรรม งบประมาณ และระยะเวลาดำเนินการพัฒนา ทรัพยากรบุคคลของมหาวิทยาลัย	20
ปัญหาและอุปสรรค	24
ข้อเสนอแนะ	24

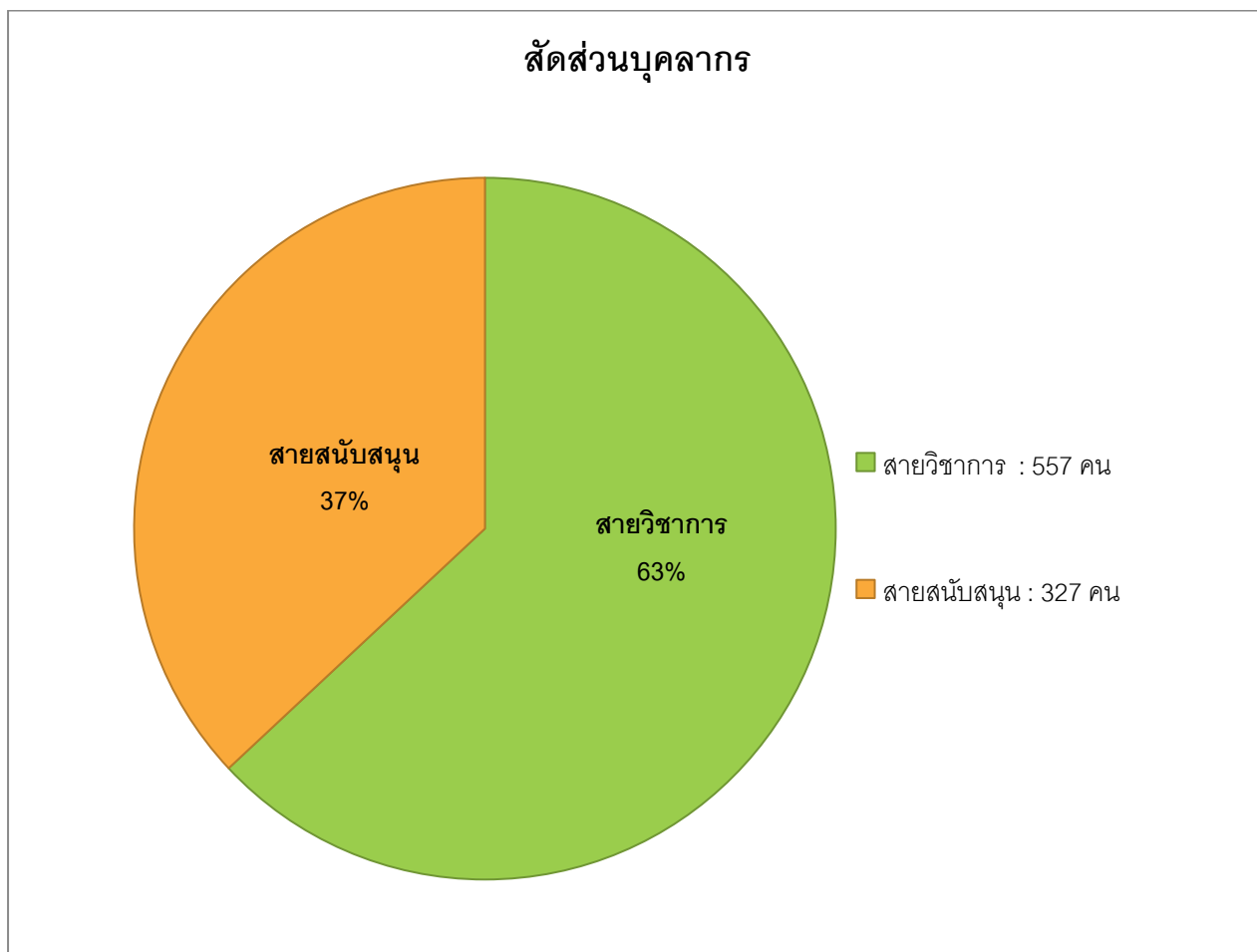
ผลการดำเนินงานตามแผนบริหารและพัฒนาทรัพยากรบุคคล

● ข้อมูลบุคลากร

๑. จำนวนและประเภทของบุคลากร

มหาวิทยาลัยราชภัฏบ้านสมเด็จเจ้าพระยามีบุคลากรที่ปฏิบัติงานอยู่ในมหาวิทยาลัยทั้งสิ้น จำนวน ๘๘๔ คน จำแนกได้ ดังนี้

- บุคลากรสายวิชาการ จำนวน ๕๕๗ คน
- บุคลากรสายสนับสนุน จำนวน ๓๒๗ คน



๒. อัตรากำลังของบุคลากร

๒.๑ จำนวนและประเภทของบุคลากร

หน่วยงาน	ประเภทบุคลากร							ทั้งหมด
	ข้าราชการพลเรือนฯ	ข้าราชการฯ (ต่ออายุราชการ)	ลูกจ้างประจำ	พนักงานราชการ	พนักงานมหาวิทยาลัย (เงินงบประมาณแผ่นดิน)	พนักงานมหาวิทยาลัย (เงินบำรุงการศึกษา)	ลูกจ้าง	
1. คณะครุศาสตร์	12	4	-	1	64	3	-	84
2. คณะมนุษยศาสตร์และสังคมศาสตร์	14	-	-	-	110	9	-	133
3. คณะวิทยาศาสตร์และเทคโนโลยี	20	1	-	2	133	9	-	165
4. คณะวิทยาการจัดการ	12	1	-	-	73	4	1	91
5. คณะวิศวกรรมและเทคโนโลยีอุตสาหกรรม	4	-	-	1	49	3	-	57
6. วิทยาการดนตรี	3	-	-	-	33	4	-	40
7. บัณฑิตวิทยาลัย	3	-	-	2	10	-	-	15
8. โรงเรียนสาธิต	-	-	-	1	34	15	-	50
9. ศูนย์การศึกษาอู่ทองทวารวดี	-	-	-	-	3	2	2	7
10. สำนักงานอธิการบดี	4	-	4	5	57	31	32	133
- ผู้อำนวยการสำนักงานอธิการบดี	1	-	-	-	-	-	-	1
- กองกลาง	1	-	-	1	17	15	-	34
- กองนโยบายและแผน	1	-	-	1	12	1	-	15
- กองบริหารงานบุคคล	-	-	1	1	12	3	-	17
- กองคลัง	1	-	-	1	14	5	2	23
- กองอาคารสถานที่และสิ่งแวดล้อม	-	-	3	1	2	7	30	43
11. สำนักส่งเสริมวิชาการและงานทะเบียน	-	-	2	3	12	5	1	23
12. สำนักศิลปะและวัฒนธรรม	-	-	1	1	3	1	-	6
13. สำนักกิจการนักศึกษา	-	-	-	2	8	-	-	10

หน่วยงาน	ประเภทบุคลากร							ทั้งหมด
	ข้าราชการพลเรือนฯ	ข้าราชการฯ (ต่ออายุราชการ)	ลูกจ้างประจำ	พนักงานราชการ	พนักงานมหาวิทยาลัย (เงินงบประมาณแผ่นดิน)	พนักงานมหาวิทยาลัย (เงินบำรุงการศึกษา)	ลูกจ้าง	
14. สำนักคอมพิวเตอร์	-	-	-	5	7	3	1	16
15. สำนักวิเทศสัมพันธ์และสารสนเทศ	-	-	-	-	7	1	-	8
16. สำนักประชาสัมพันธ์และสารสนเทศ	-	-	-	1	1	3	-	5
17. สถาบันวิจัยและพัฒนา	-	-	-	-	8	-	-	8
18. สำนักวิทยบริการและเทคโนโลยีสารสนเทศ	-	-	-	2	9	1	5	17
19. สำนักงานสภามหาวิทยาลัย	-	-	-	-	4	4	-	8
20. หน่วยงานตรวจสอบภายใน	1	-	-	3	4	-	-	8
ทั้งหมด	73	6	7	29	628	98	42	884

๒.๒ จำแนกตามประเภทของบุคลากร

ประเภทบุคลากร	สายวิชาการ	สายสนับสนุน	ทั้งหมด
ข้าราชการพลเรือนในสถาบันอุดมศึกษา	66	7	73
ข้าราชการพลเรือนในสถาบันอุดมศึกษา (ต่ออายุราชการ)	6	-	6
ลูกจ้างประจำ	-	7	7
พนักงานราชการ	-	29	29
พนักงานมหาวิทยาลัย (เงินงบประมาณแผ่นดิน)	449	180	629
พนักงานมหาวิทยาลัย (เงินบำรุงการศึกษา)	36	62	98
ลูกจ้าง	-	42	42
ทั้งหมด	557	327	884

๒.๓ จำแนกตามระดับการศึกษาและประเภทของบุคลากรสายวิชาการ

ประเภท บุคลากร	อาจารย์			ผศ.			รศ.			ศ.			ทั้งหมด
	ตรี	โท	เอก	ตรี	โท	เอก	ตรี	โท	เอก	ตรี	โท	เอก	
ข้าราชการ พลเรือนฯ	3	7	7	-	15	25	-	2	11	-	-	2	72
พนักงาน มหาวิทยาลัย (เงินงบประมาณ แผ่นดิน)	-	159	56	-	107	112	-	1	14	-	-	-	449
พนักงาน มหาวิทยาลัย (เงินบำรุง การศึกษา)	11	21	4	-	-	-	-	-	-	-	-	-	36
ทั้งหมด	14	187	67	-	122	137	-	3	25	-	-	2	557
	268			259			28			2			

๒.๔ จำแนกจำแนกตามระดับการศึกษาและประเภทของบุคลากรสายสนับสนุน

ประเภท บุคลากร	ผู้บริหาร		ปฏิบัติการ			ชำนาญการ			ชำนาญการพิเศษ			ตำแหน่งอื่น ๆ			ทั้งหมด
	ตรี	โท	ตรี	โท	เอก	ตรี	โท	เอก	ตรี	โท	เอก	ต่ำกว่า ตรี	ตรี	โท	
ข้าราชการ พลเรือนฯ	1	2	-	-	-	3	-	1	-	-	-	-	-	-	7
พนักงาน มหาวิทยาลัย (เงิน งบประมาณ แผ่นดิน)	-	-	127	37	1	5	10	-	-	1	-	-	-	-	181
พนักงาน มหาวิทยาลัย (เงินบำรุง การศึกษา)	-	-	57	4	-	-	1	-	-	-	-	-	-	-	62
พนักงาน ราชการ	-	-	-	-	-	-	-	-	-	-	-	1	22	6	29
ลูกจ้าง	-	-	-	-	-	-	-	-	-	-	-	36	6	-	42
ลูกจ้าง ประจำ	-	-	-	-	-	-	-	-	-	-	-	2	4	1	7
ทั้งหมด	1	2	184	41	1	8	11	1	-	1	-	39	32	7	328
	3		226			20			1			78			

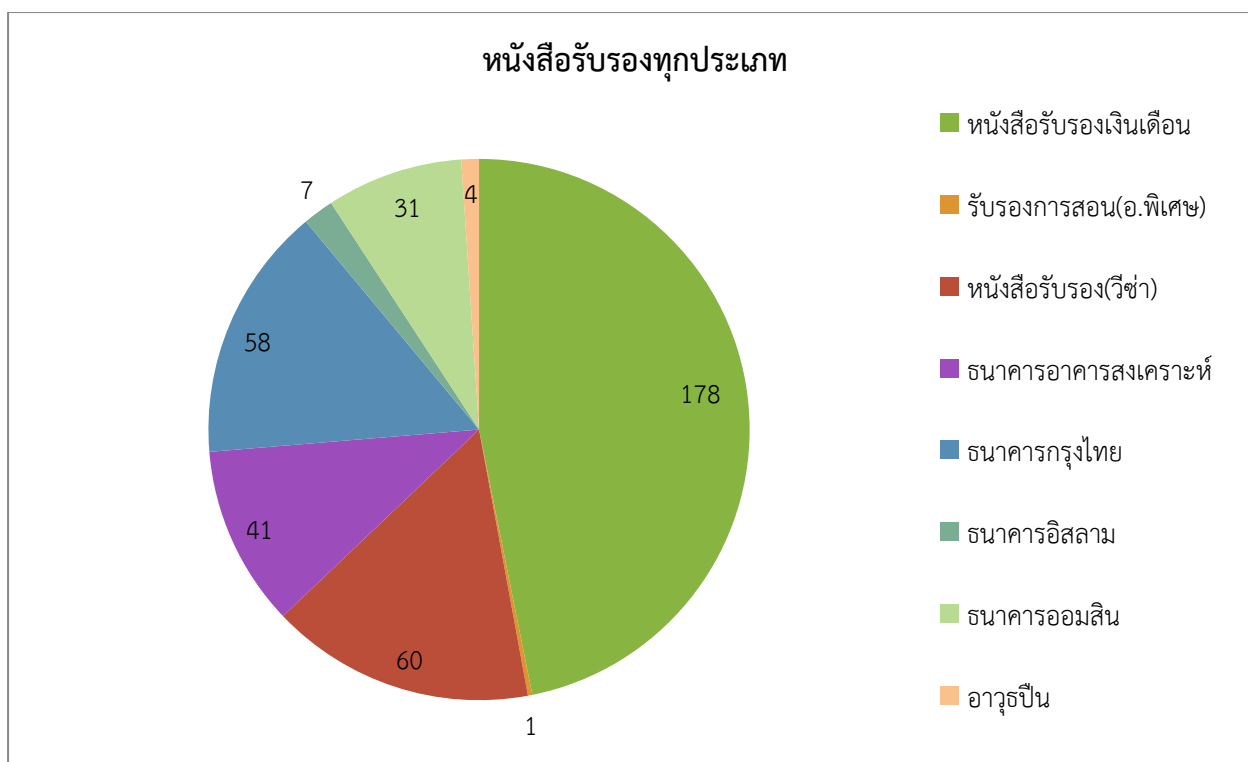
๒.๕ จำแนกตามประเภทผู้บริหาร

ตำแหน่ง	จำนวน
อธิการบดี	1
รองอธิการบดี	6
ผู้ช่วยอธิการบดี	6
คณบดี	7
รองคณบดี	29
ผู้อำนวยการสำนัก/สถาบัน/โรงเรียนสาธิต	12
รองผู้อำนวยการสำนัก/สถาบัน	30
ผู้อำนวยการกองหรือเทียบเท่า	2
อื่น ๆ	9
ทั้งหมด	102

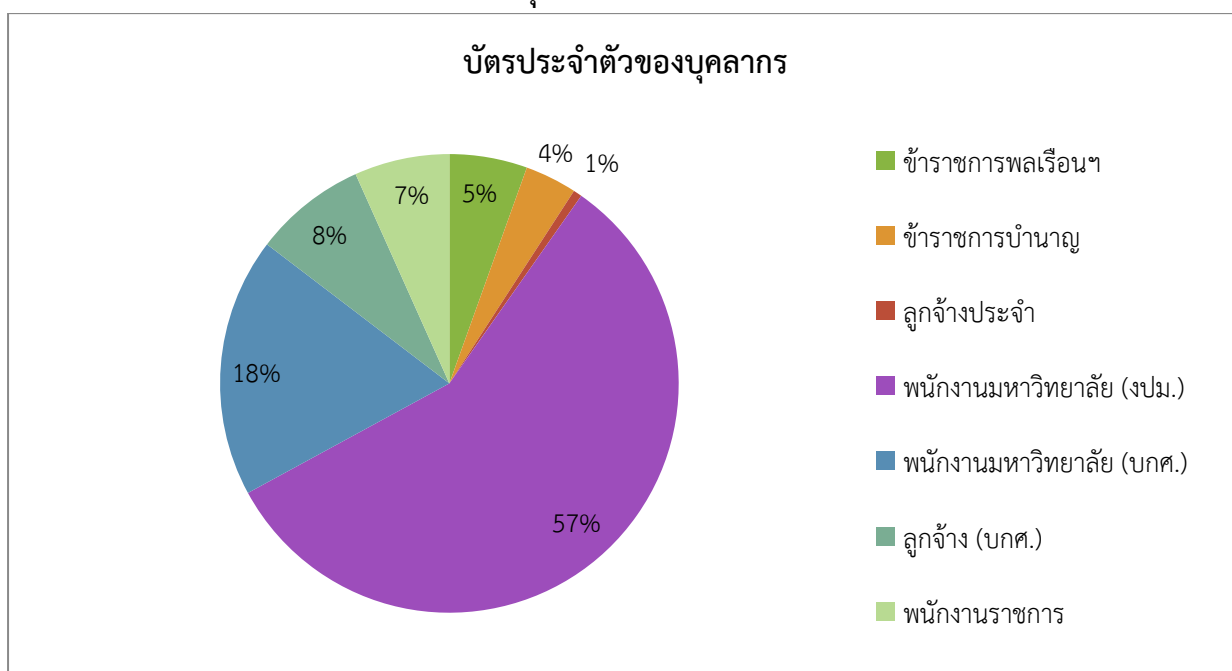
● ผลการบริหารทรัพยากรบุคคล

๑. การบริหารด้านทรัพยากรบุคคลของมหาวิทยาลัย

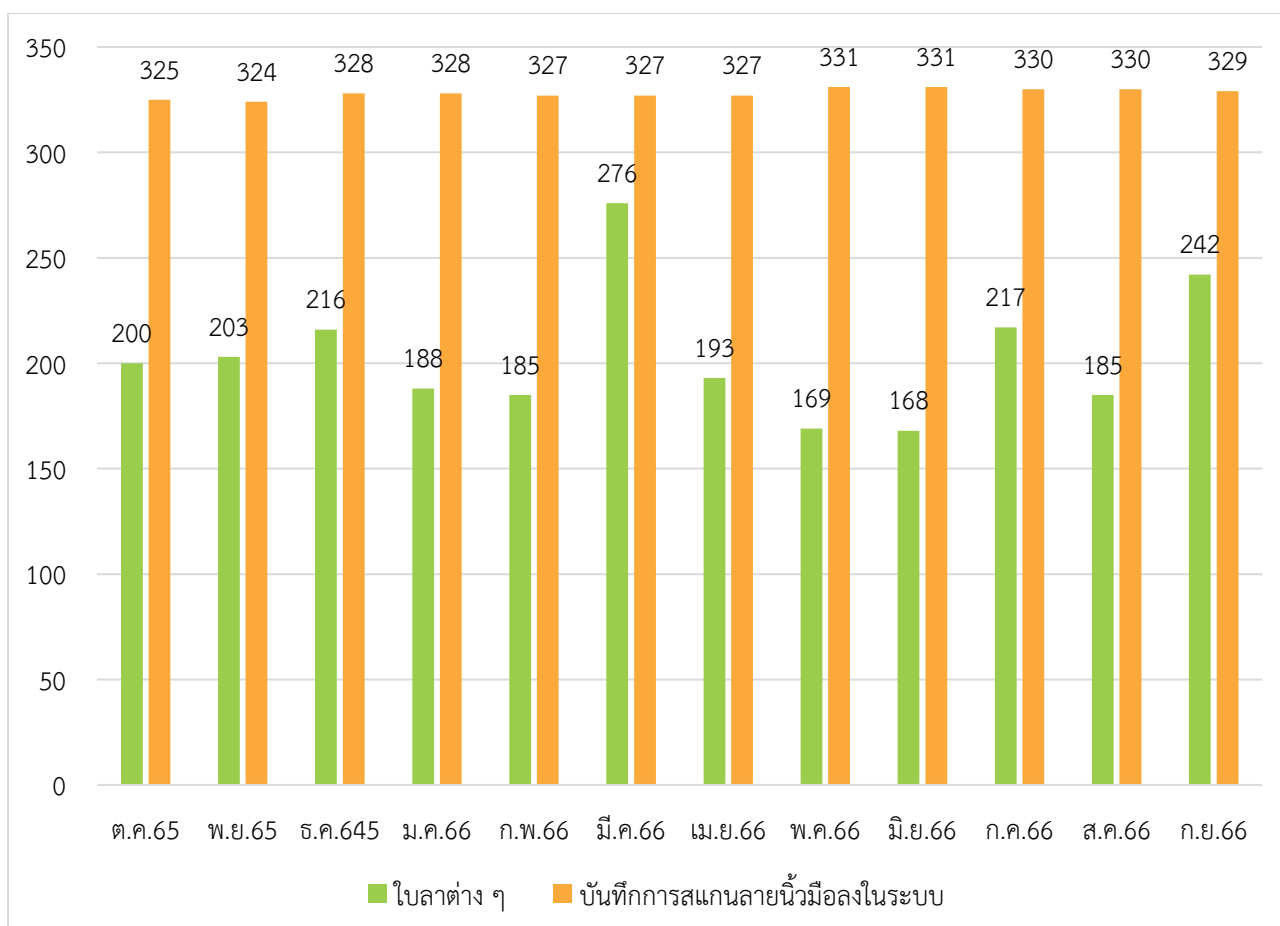
๑.๑ การออกหนังสือรับรอง



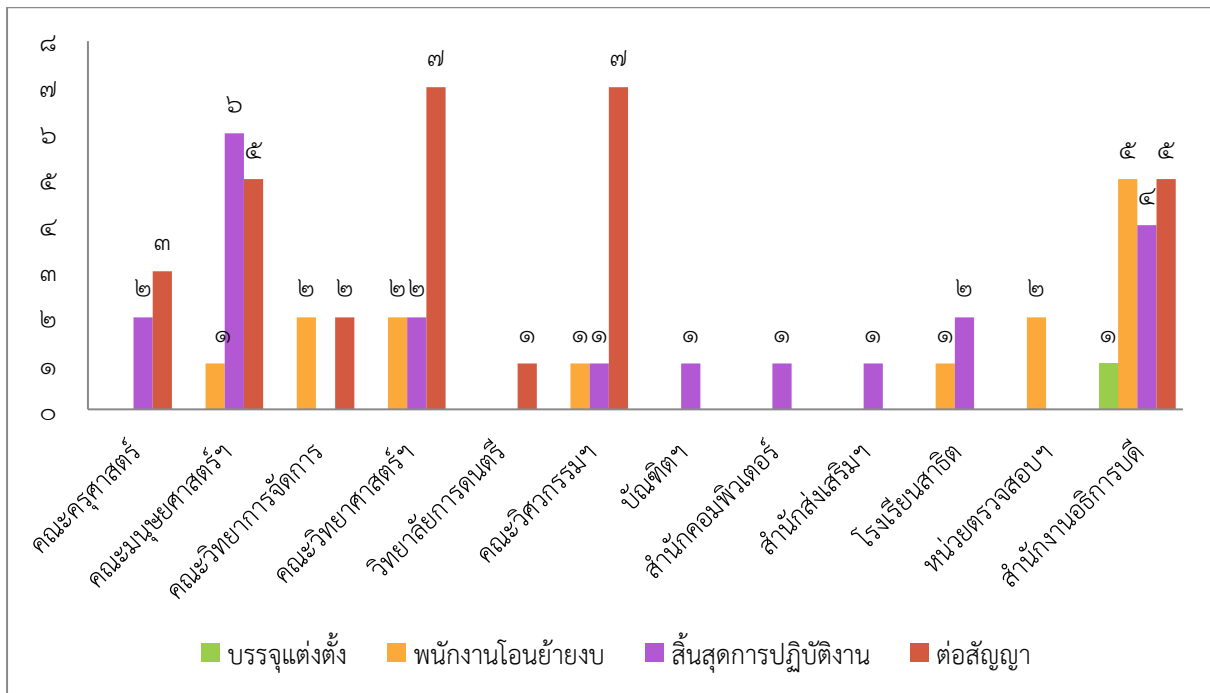
๑.๒ การขอกู้บัตรประจำตัวบุคลากร



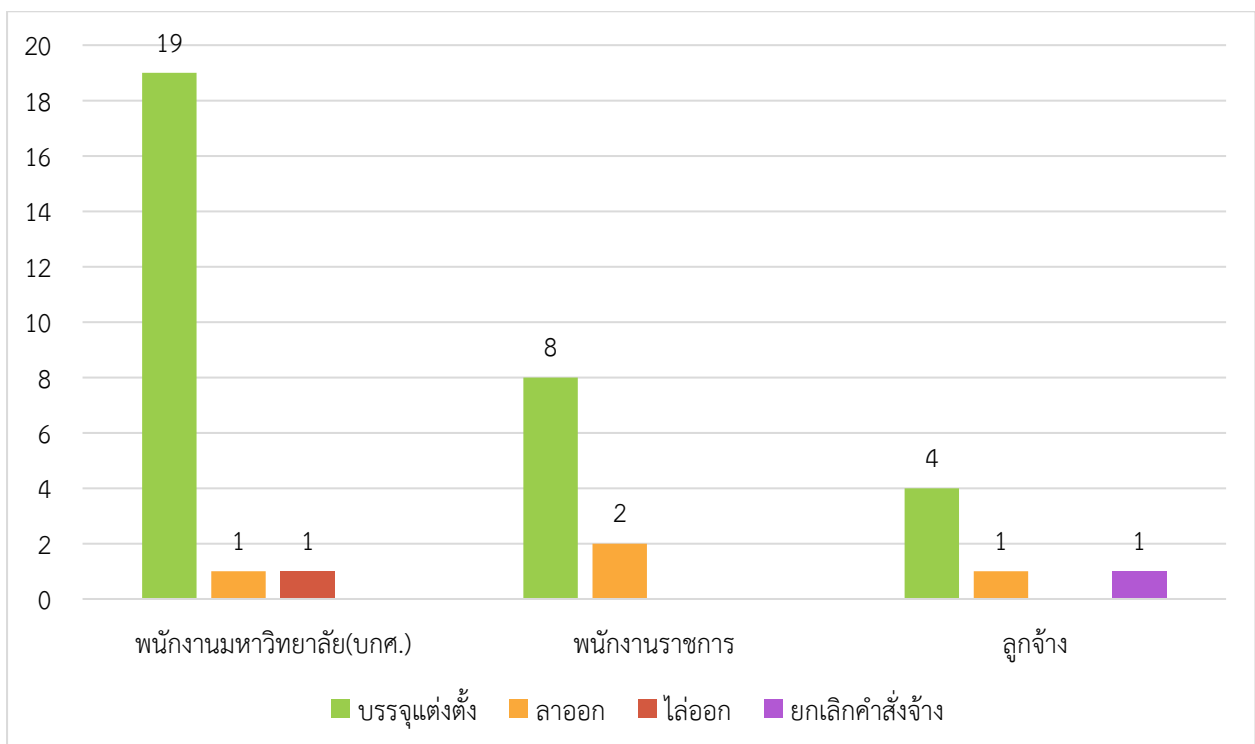
๑.๓ การมาปฏิบัติราชการของบุคลากรในมหาวิทยาลัย



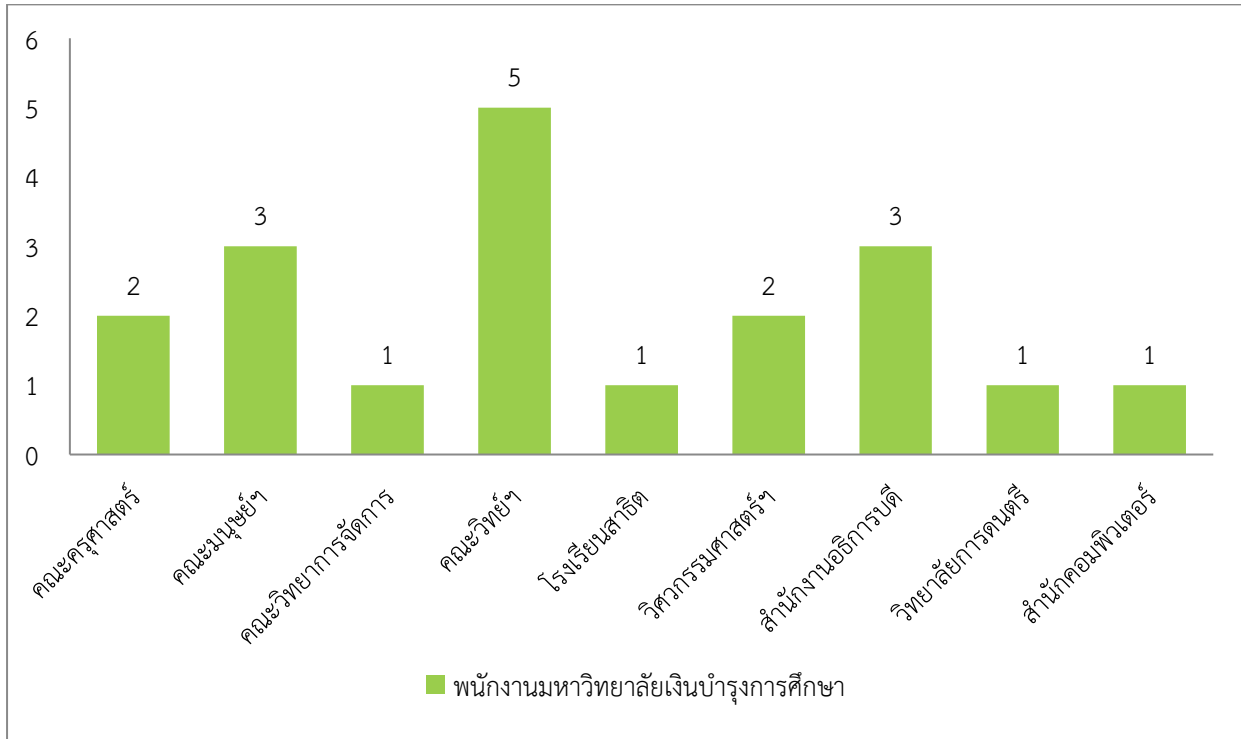
๑.๔ การบรรจุแต่งตั้งพนักงานใหม่ บรรจุแต่งตั้งพนักงานโอนย้ายจบ ต่อสัญญาจ้าง และลาออกจากราชการของพนักงานมหาวิทยาลัย (เงินงบประมาณแผ่นดิน)



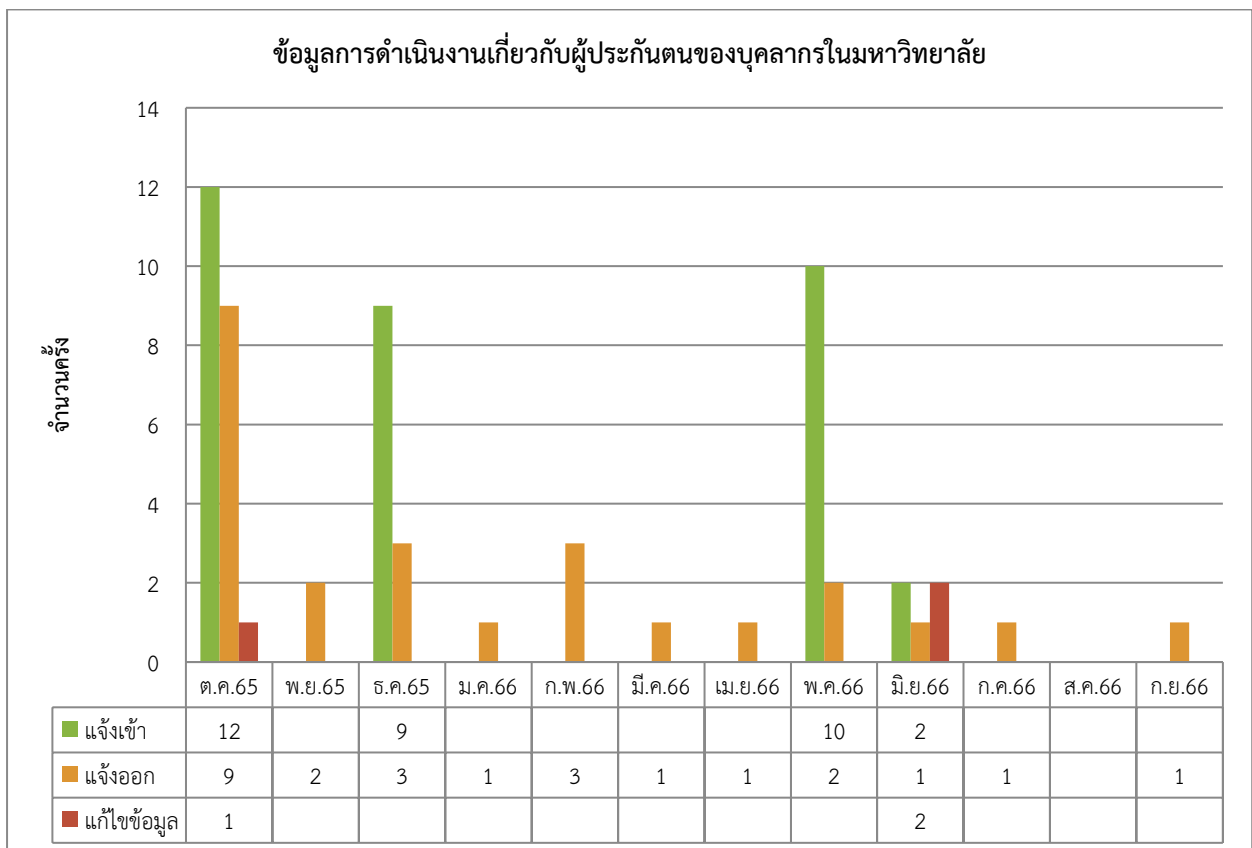
๑.๕ การบรรจุแต่งตั้งและการลาออกของพนักงานมหาวิทยาลัย (บกศ.) พนักงานราชการ และลูกจ้าง



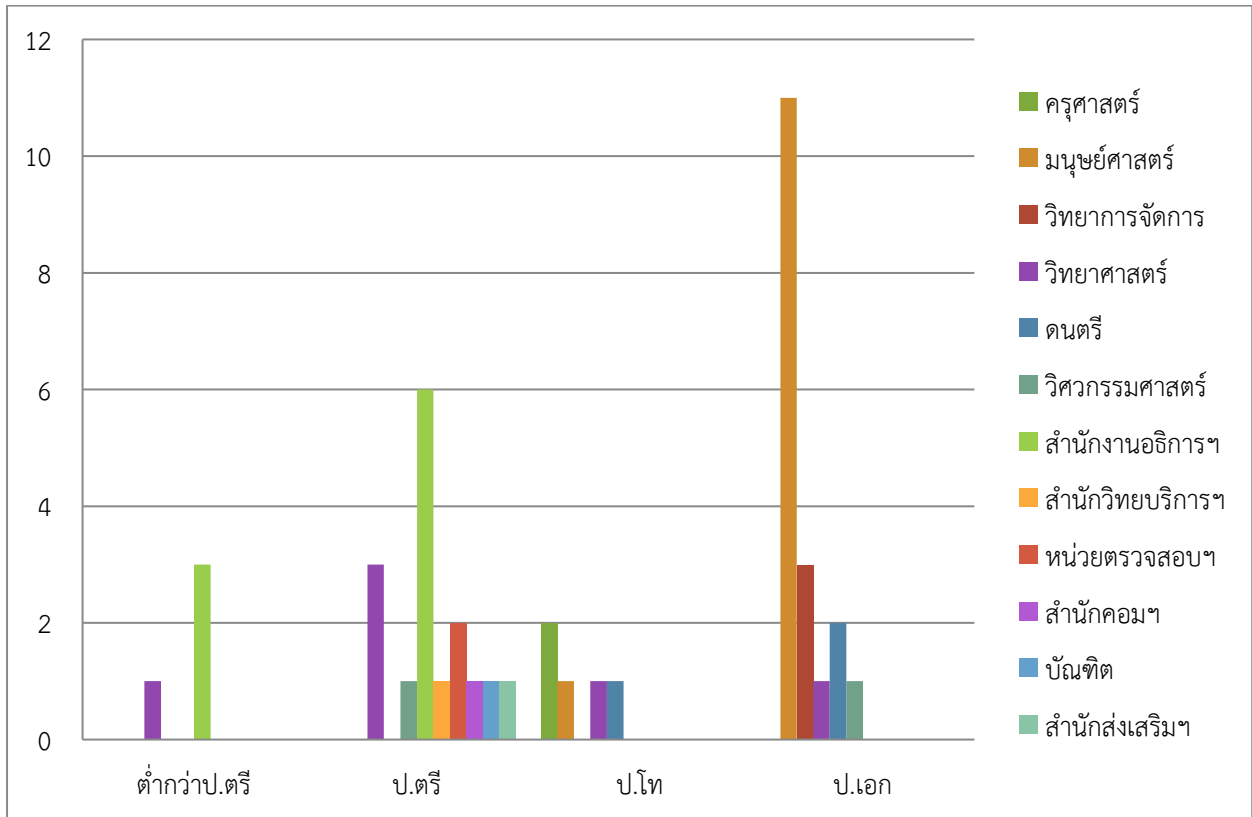
๑.๖ การบรรจุพนักงานมหาวิทยาลัยเงินบำรุงการศึกษา



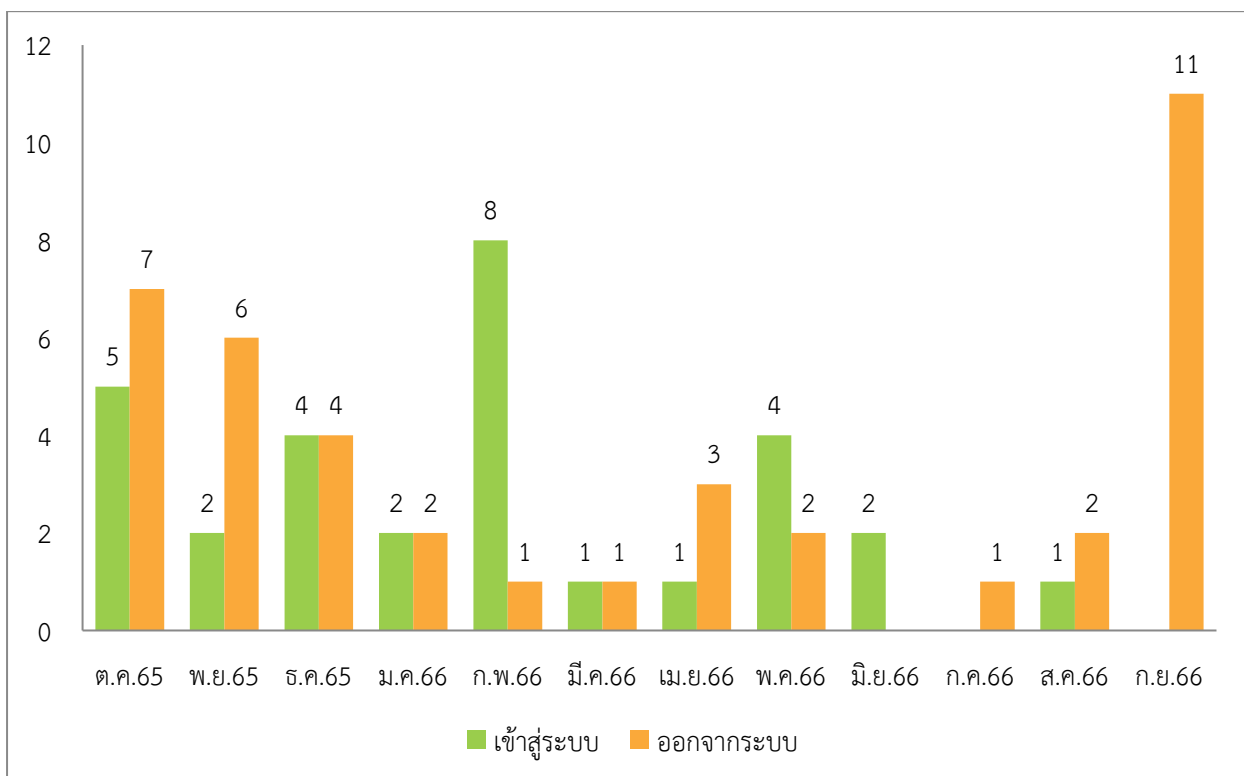
๑.๗ ผู้ประกันตนของบุคลากรในมหาวิทยาลัย



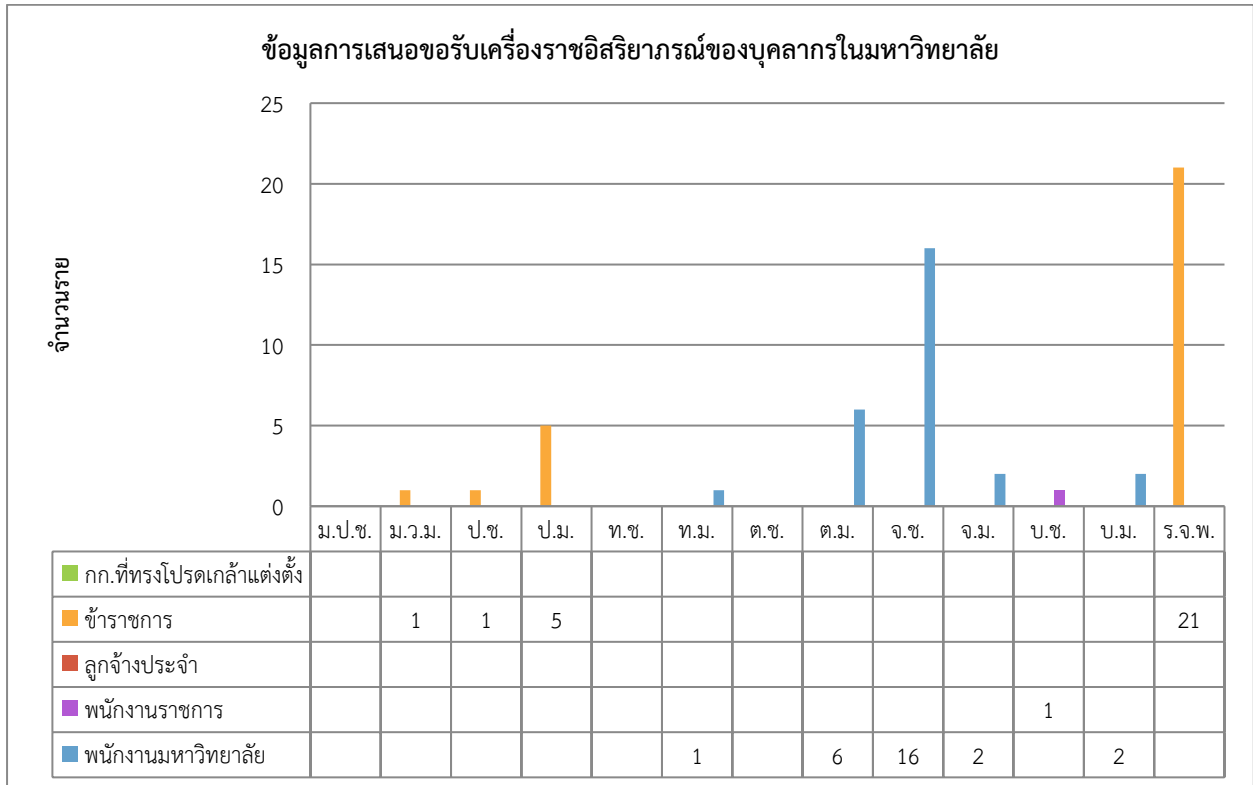
๑.๘ คุณวุฒิการศึกษาของบุคลากรในมหาวิทยาลัย



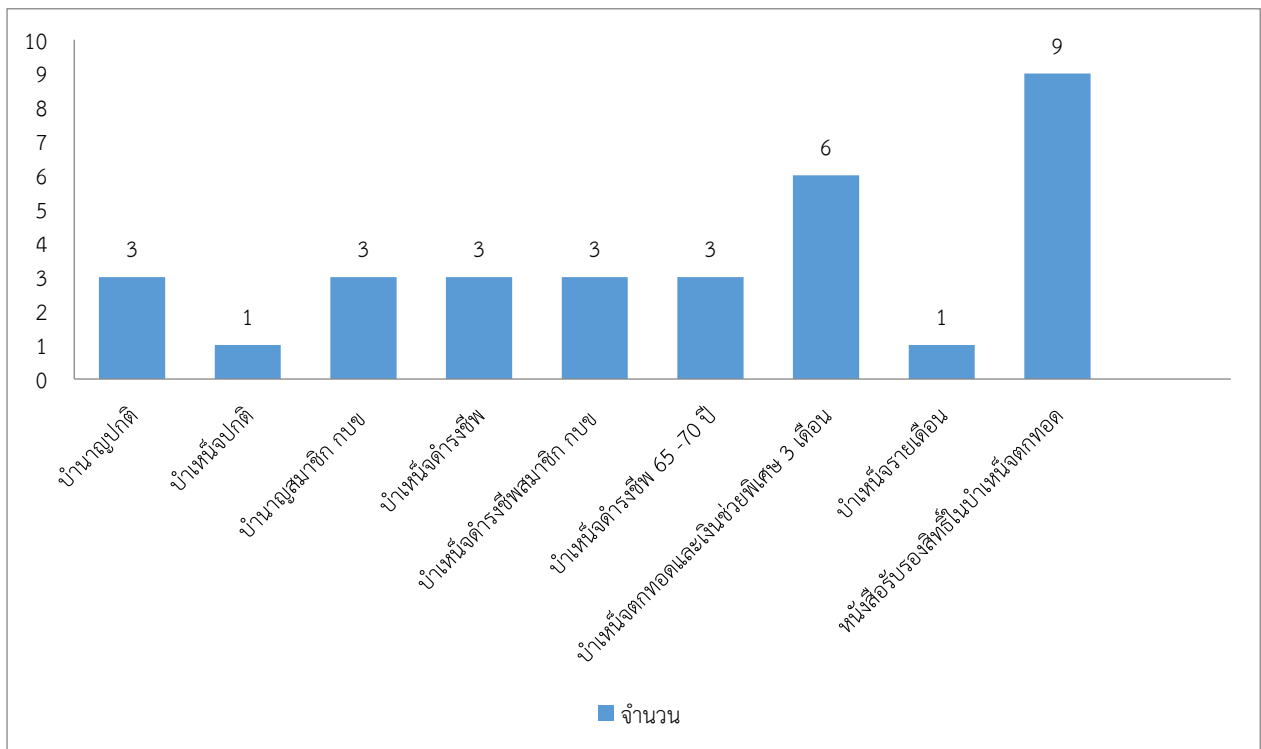
๑.๙ สมาชิกกองทุนสำรองเลี้ยงชีพฯ ในมหาวิทยาลัย



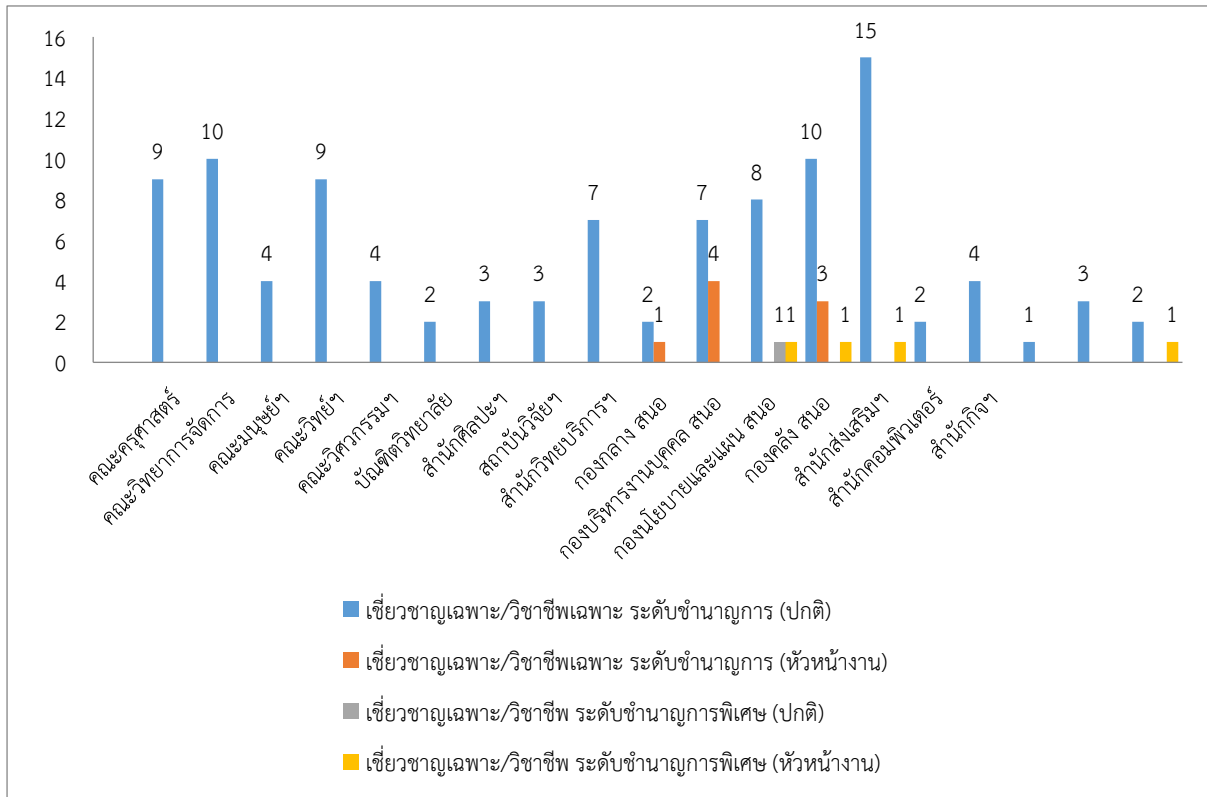
๑.๑๐ การเสนอขอรับเครื่องราชอิสริยาภรณ์ของบุคลากรในมหาวิทยาลัย



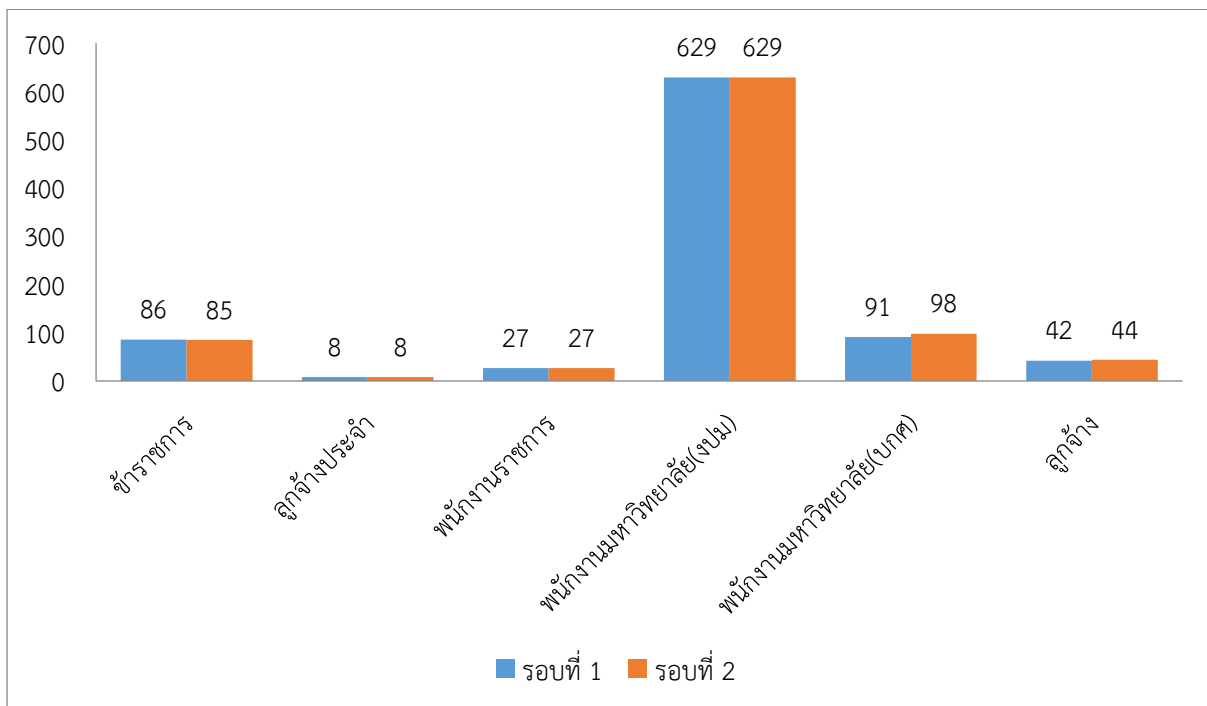
๑.๑๑ การขอเบิกเงินบำเหน็จบำนาญต่าง ๆ



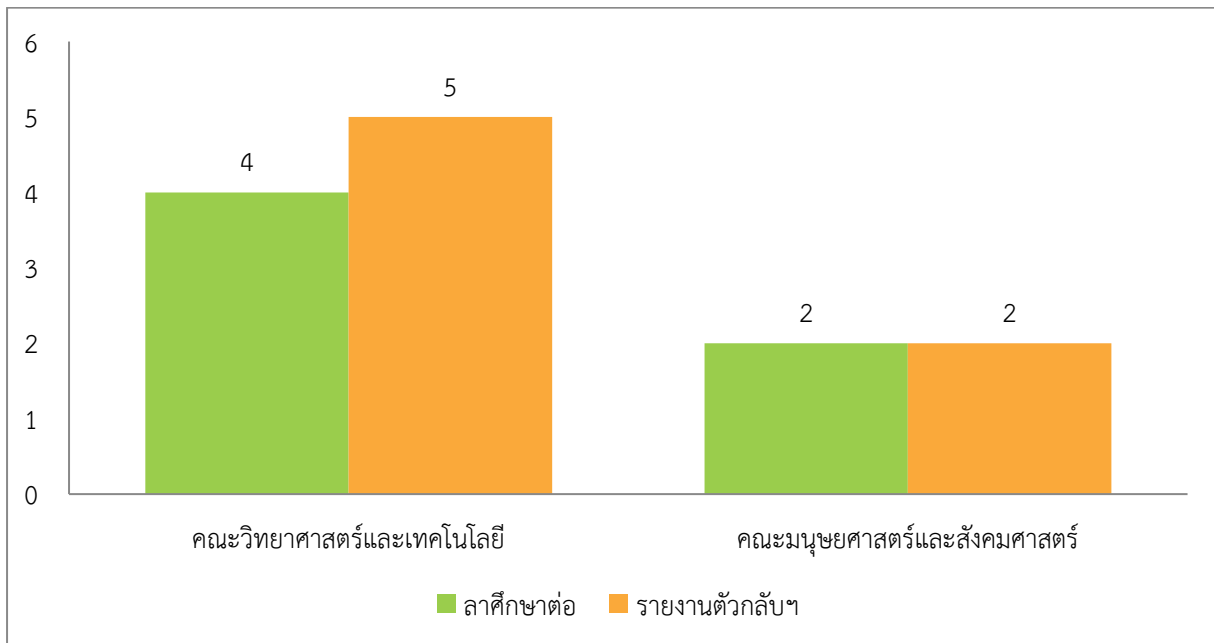
๑.๑๒ การกำหนดกรอบระดับตำแหน่งสูงขึ้นของหน่วยงานต่าง ๆ (สายสนับสนุน)



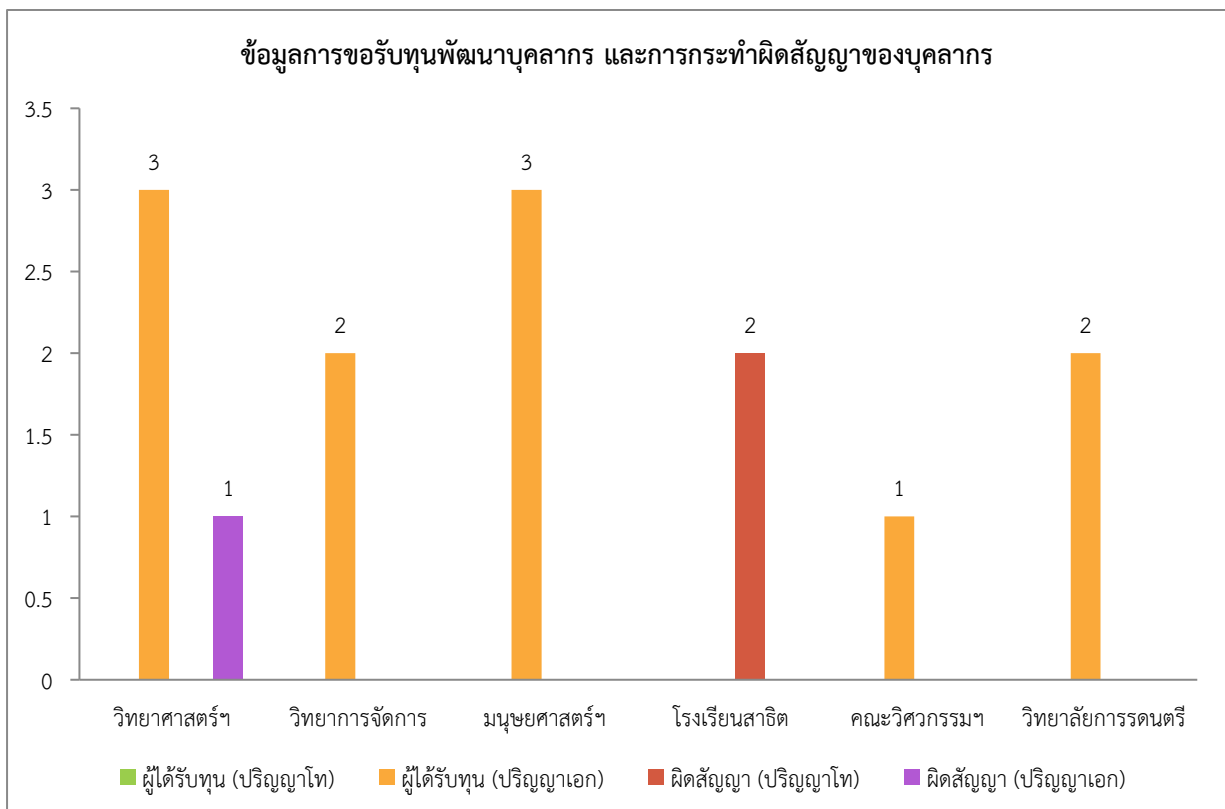
๑.๑๓ จำนวนบุคลากรที่ได้รับการประเมินผลการปฏิบัติราชการ



๑.๑๔ การลาศึกษาต่อ ลาฝึกอบรม และการรายงานตัวกลับเข้าปฏิบัติราชการ



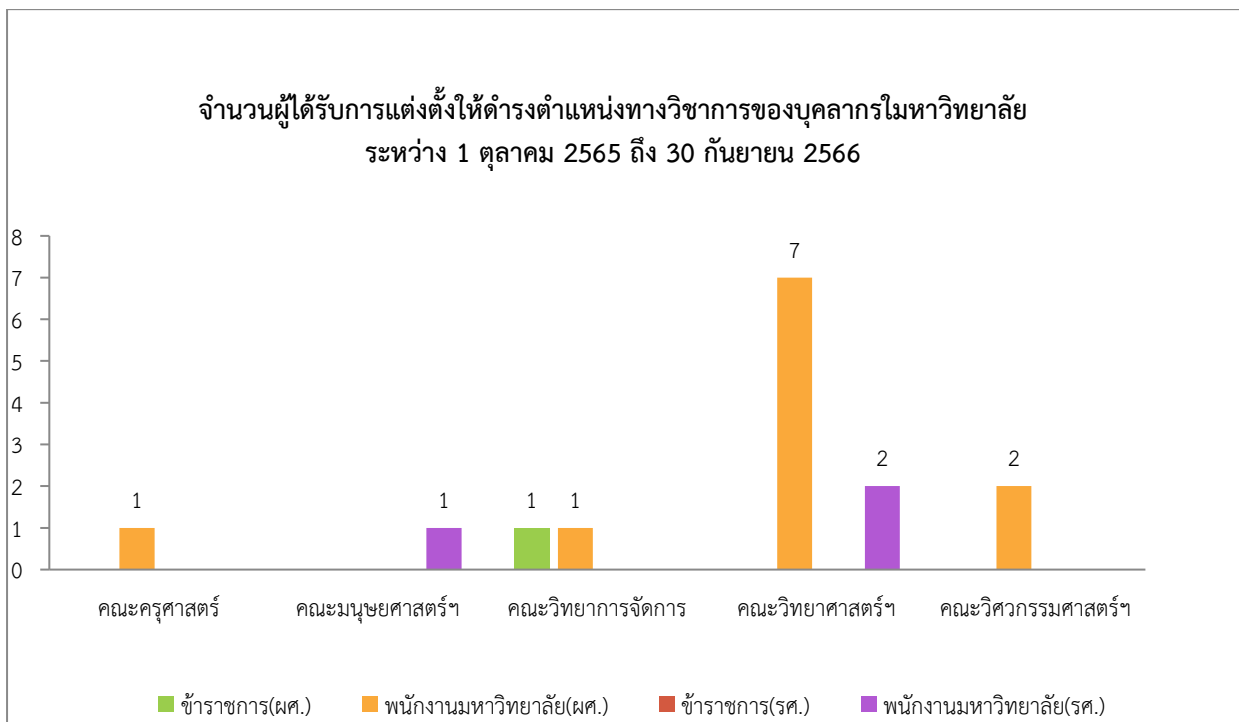
๑.๑๕ การได้รับทุนพัฒนาบุคลากร และการกระทำผิดสัญญาของบุคลากร



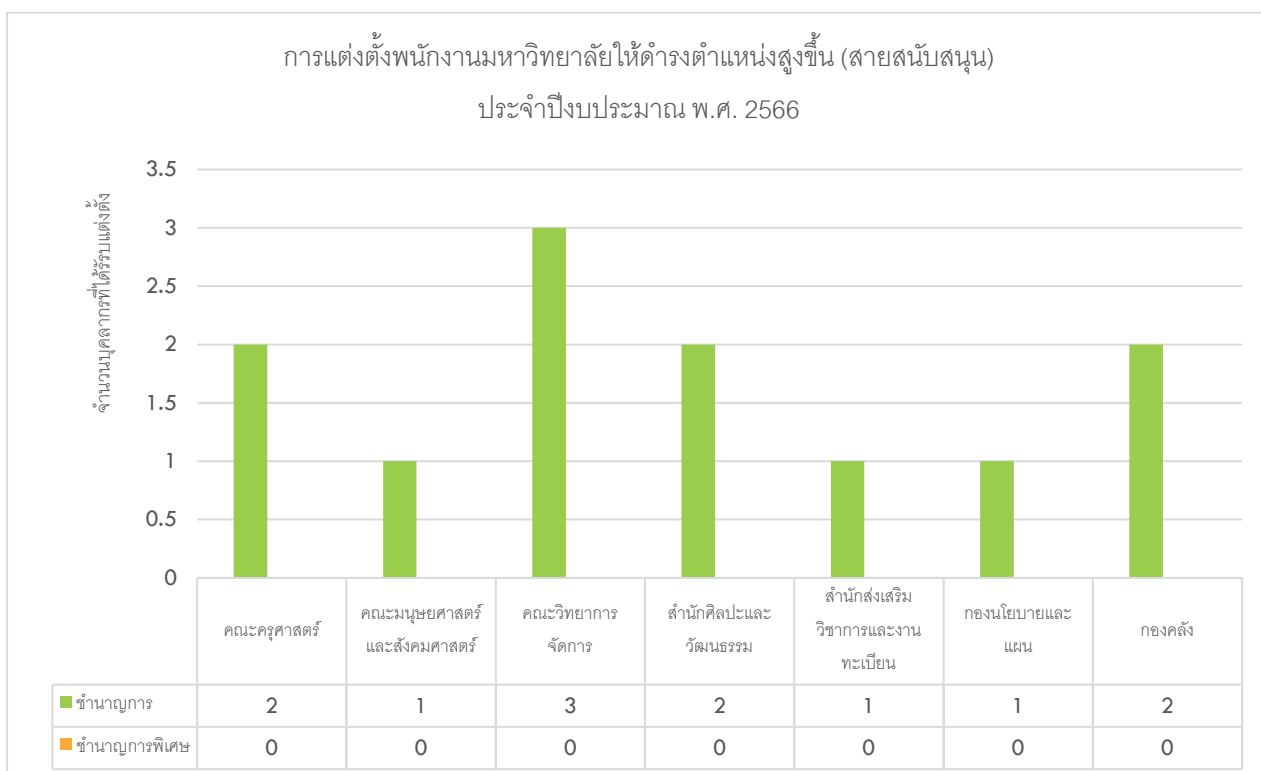
● ผลการพัฒนาทรัพยากรบุคคล

๑. การพัฒนาด้านทรัพยากรบุคคลของมหาวิทยาลัย

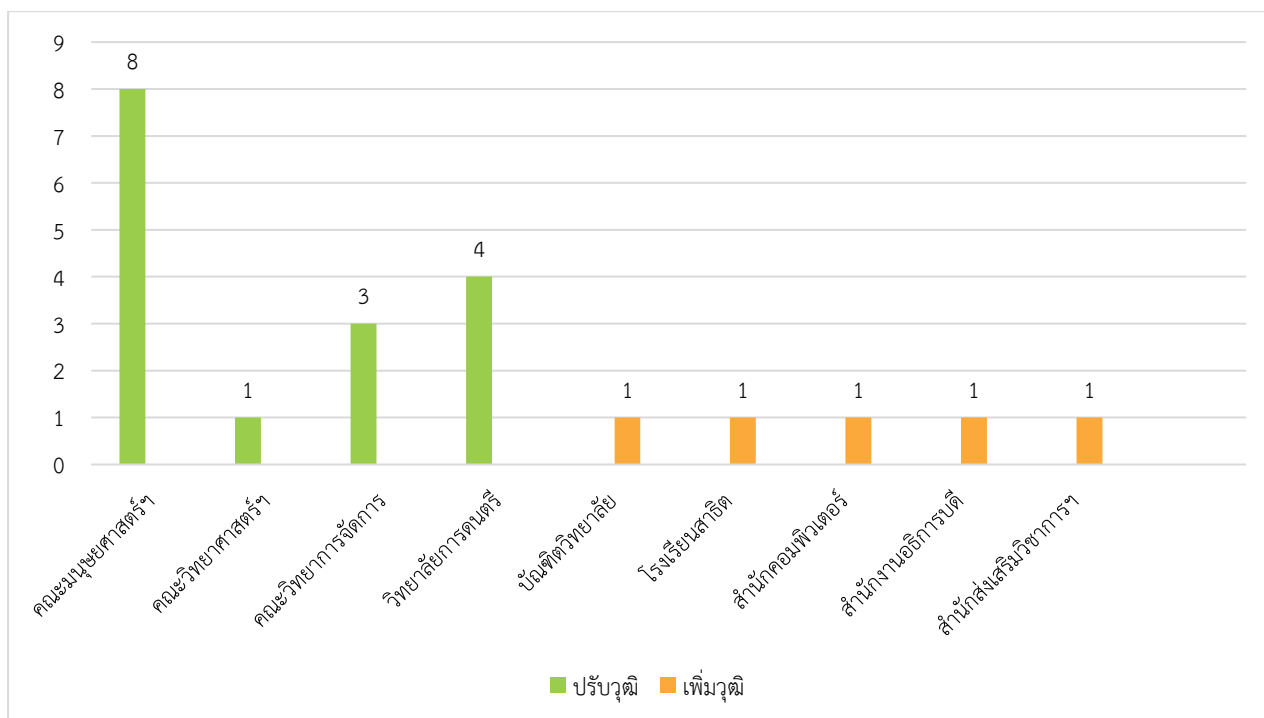
๑.๑ บุคลากรสายวิชาการที่ได้รับแต่งตั้งให้ดำรงตำแหน่งทางวิชาการ



๑.๒ บุคลากรสายสนับสนุนที่ได้รับแต่งตั้งให้ดำรงตำแหน่งที่สูงขึ้น



๑.๓ การปรับปรุงและเพิ่มวุฒิของพนักงานมหาวิทยาลัย



๒. ผลการพัฒนาบุคลากรด้วยการพัฒนาด้าน Reskill/Upskill/Newskill

มหาวิทยาลัยมีนโยบายส่งเสริมและสนับสนุนให้บุคลากรเข้ารับการพัฒนาทักษะและศักยภาพ Reskill/Upskill/Newskill ปีละไม่ต่ำกว่า ๕๐ ชั่วโมง ซึ่งเป็นไปตามแผนยุทธศาสตร์และเป้าหมายการพัฒนาบุคลากรของมหาวิทยาลัย

ลำดับ	หน่วยงาน	จำนวน (คน)	จำนวน ข้อมูล	0 – 25 ชั่วโมง (คน)	26- 50 ชั่วโมง (คน)	51 – 75 ชั่วโมง (คน)	มากกว่า 75 ชั่วโมง (คน)
1	คณะครุศาสตร์	84	79	15	25	29	10
2	คณะมนุษยศาสตร์และสังคมศาสตร์	136	30	7	9	5	9
3	คณะวิทยาศาสตร์และเทคโนโลยี	180	177	80	70	20	7
4	คณะวิทยาการจัดการ	94	7	0	5	1	1

ลำดับ	หน่วยงาน	จำนวน (คน)	จำนวน ข้อมูล	0 - 25 ชั่วโมง (คน)	26- 50 ชั่วโมง (คน)	51 - 75 ชั่วโมง (คน)	มากกว่า 75 ชั่วโมง (คน)
5	คณะวิศวกรรมศาสตร์ และเทคโนโลยี อุตสาหกรรม	57	49	9	20	7	13
6	วิทยาลัยการดนตรี	42	36	4	14	17	1
7	โรงเรียนสาธิตฯ	53	19	1	6	7	5
8	บัณฑิตวิทยาลัย	28	8	1	0	1	6
9	สำนักงานสภามหาวิทยาลัย	8	8	2	3	2	1
10	สำนักส่งเสริมวิชาการ และงานทะเบียน	23	22	1	3	14	4
11	สำนักวิทยบริการและ เทคโนโลยีสารสนเทศ	17	17	0	0	1	16
12	สำนักศิลปะและ วัฒนธรรม	6	6	3	2	1	0
13	สำนักประชาสัมพันธ์และ สารสนเทศ	5	5	0	4	1	0
14	สำนักคอมพิวเตอร์	16	16	8	2	1	5
15	สำนักกิจการนักศึกษา	10	10	0	0	6	4
16	สถาบันวิจัยและพัฒนา	8	8	4	3	1	0
17	สำนักวิเทศสัมพันธ์และ เครือข่ายอาเซียน	8	8	0	1	0	7
18	สำนักงานอธิการบดี	1	1	0	0	0	1
	- กองบริหารงานบุคคล	17	17	0	0	9	8
	- กองนโยบายและแผน	15	15	1	1	8	4
	- กองคลัง	23	23	4	3	11	5
	- กองกลาง	32	32	9	14	7	2
	- กองอาคารสถานที่	43	0	0	0	0	0

ลำดับ	หน่วยงาน	จำนวน (คน)	จำนวน ข้อมูล	0 – 25 ชั่วโมง (คน)	26- 50 ชั่วโมง (คน)	51 – 75 ชั่วโมง (คน)	มากกว่า 75 ชั่วโมง (คน)
19	ศูนย์การศึกษาอู่ทอง ทวารวดี	7	5	1	0	1	3
20	หน่วยตรวจสอบภายใน	8	8	0	1	2	5
รวม		<u>884</u>	<u>606</u>	<u>17.08%</u>	<u>21.04%</u>	<u>17.19%</u>	<u>13.23%</u>

เห็นได้ว่า จำนวนบุคลากรที่มีจำนวนชั่วโมง Reskill/Upskill/Newskill 0-25 ชั่วโมง = 151 คน คิดเป็น 17.08% ของบุคลากรทั้งมหาวิทยาลัย

จำนวนบุคลากรที่มีจำนวนชั่วโมง Reskill/Upskill/Newskill 26-50 ชั่วโมง = 186 คน คิดเป็น 21.04% ของบุคลากรทั้งมหาวิทยาลัย

จำนวนบุคลากรที่มีจำนวนชั่วโมง Reskill/Upskill/Newskill 51-75 ชั่วโมง = 152 คน คิดเป็น 17.19% ของบุคลากรทั้งมหาวิทยาลัย

จำนวนบุคลากรที่มีจำนวนชั่วโมง Reskill/Upskill/Newskill 75 ชั่วโมงขึ้นไป = 117 คน คิดเป็น 13.23% ของบุคลากรทั้งมหาวิทยาลัย

สรุปได้ว่า มีจำนวนบุคลากร ที่มีจำนวนชั่วโมง Reskill/Upskill/Newskill มากกว่า 50 ชั่วโมงขึ้นไป จำนวน 269 คน คิดเป็นร้อยละ 30.43

๓. โครงการหรือกิจกรรม งบประมาณ และระยะเวลาดำเนินการทรัพยากรบุคคลของมหาวิทยาลัย

๓.๑ โครงการหรือกิจกรรมที่ใช้งบประมาณแผ่นดิน

โครงการ/กิจกรรม	หน่วยงาน	งบประมาณที่ได้รับการจัดสรร	แผนการดำเนินงาน/งบประมาณ (บาท)			
			ไตรมาส 1	ไตรมาส 2	ไตรมาส 3	ไตรมาส 4
โครงการพัฒนาศักยภาพทางวิชาการและวิชาชีพของคณาจารย์และบุคลากร	คณะวิทยาศาสตร์และเทคโนโลยี	375,796	50,000		180,957	144,839
โครงการพัฒนาศักยภาพทางวิชาการและวิชาชีพของคณาจารย์และบุคลากร (การพัฒนาศักยภาพงานวิชาการเทคโนโลยี งานวิจัย และนวัตกรรมสู่ความยั่งยืน)	คณะวิทยาศาสตร์และเทคโนโลยี	300,000	105,000	105,000	60,000	30,000
โครงการพัฒนาศักยภาพทางวิชาการและวิชาชีพของคณาจารย์และบุคลากร (การพัฒนาศักยภาพงานวิชาการของคณาจารย์ (ตำแหน่งทางวิชาการ, การสอน, สื่อ)	งานเลขานุการฯ กองกลาง	1,200,000		400,000	400,000	400,000
โครงการพัฒนาศักยภาพทางวิชาการและวิชาชีพของคณาจารย์และบุคลากร (การพัฒนาศักยภาพและการบริหารจัดการ สำหรับผู้บริหารมหาวิทยาลัย)	งานเลขานุการฯ กองกลาง	261,800	30,000	210,000	21,800	
	รวม	2,137,596	185,000	715,000	662,757	574,839

๓.๒ โครงการหรือกิจกรรมที่ใช้งบประมาณเงินบำรุงการศึกษา

โครงการ/กิจกรรม	หน่วยงาน	งบประมาณที่ได้รับการจัดสรร	แผนการดำเนินงาน/งบประมาณ (บาท)			
			ไตรมาส 1	ไตรมาส 2	ไตรมาส 3	ไตรมาส 4
โครงการพัฒนาศักยภาพทางวิชาการและวิชาชีพของคณาจารย์และบุคลากร	สำนักงานคณะครุศาสตร์	406,400	140,000		266,400	
โครงการพัฒนาศักยภาพทางวิชาการและวิชาชีพของคณาจารย์และบุคลากร	สาขาการวัดประเมินและวิจัยทางการศึกษา	21,080		21,080		
โครงการพัฒนาศักยภาพทางวิชาการและวิชาชีพของคณาจารย์และบุคลากร	สาขาการศึกษาปฐมวัย	160,000			160,000	

โครงการ/กิจกรรม	หน่วยงาน	งบประมาณที่ได้รับการจัดสรร	แผนการดำเนินงาน/งบประมาณ (บาท)			
			ไตรมาส 1	ไตรมาส 2	ไตรมาส 3	ไตรมาส 4
โครงการพัฒนาศักยภาพทางวิชาการและวิชาชีพของคณาจารย์และบุคลากร	สาขาวิชาพลศึกษา	80,000	40,000	40,000		
โครงการพัฒนาศักยภาพทางวิชาการและวิชาชีพของคณาจารย์และบุคลากร	สาขาวิชาวิทยาศาสตร์ทั่วไป	100,000		50,000		50,000
โครงการพัฒนาศักยภาพทางวิชาการและวิชาชีพของคณาจารย์และบุคลากร	สาขาวิชาการประถมศึกษา	66,600		66,600		
โครงการพัฒนาศักยภาพทางวิชาการและวิชาชีพของคณาจารย์และบุคลากร	สาขาวิชาศิลปศึกษา	129,237				129,237
โครงการพัฒนาศักยภาพทางวิชาการและวิชาชีพของคณาจารย์และบุคลากร	สาขาวิชาเคมี (4 ปี)	19,110			19,110	
โครงการพัฒนาศักยภาพทางวิชาการและวิชาชีพของคณาจารย์และบุคลากร	สาขาวิชาฟิสิกส์ (4 ปี)	20,213			20,213	
โครงการพัฒนาศักยภาพทางวิชาการและวิชาชีพของคณาจารย์และบุคลากร	สำนักงานคณบดีคณะมนุษยศาสตร์และสังคมศาสตร์	568,000		285,000	283,000	
โครงการพัฒนาศักยภาพทางวิชาการและวิชาชีพของคณาจารย์และบุคลากร	สาขาวิชาสังคมศาสตร์เพื่อการพัฒนา	45,000		45,000		
โครงการพัฒนาศักยภาพทางวิชาการและวิชาชีพของคณาจารย์และบุคลากร	สาขาวิชาภาษาไทย-มนุษยศาสตร์	181,500			181,500	
โครงการพัฒนาศักยภาพทางวิชาการและวิชาชีพของคณาจารย์และบุคลากร	สาขาวิชาสารสนเทศศาสตร์และบรรณารักษศาสตร์	10,000		10,000		
โครงการพัฒนาศักยภาพทางวิชาการและวิชาชีพของคณาจารย์และบุคลากร	สาขาวิชาภาษาอังกฤษ-มนุษยศาสตร์	115,050			115,050	
โครงการพัฒนาศักยภาพทางวิชาการและวิชาชีพของคณาจารย์และบุคลากร	สาขาวิชารัฐประศาสนศาสตร์	182,280	182,280			
โครงการพัฒนาศักยภาพทางวิชาการและวิชาชีพของคณาจารย์และบุคลากร	สาขาวิชาภาษาจีน	108,800			108,800	
โครงการพัฒนาศักยภาพทางวิชาการและวิชาชีพของคณาจารย์และบุคลากร	สาขาวิชาครีเอทีฟกราฟิก	48,000	27,000	21,000		
โครงการพัฒนาศักยภาพทางวิชาการและวิชาชีพของคณาจารย์และบุคลากร	สาขาวิชาภาษาและวัฒนธรรมเอเชียตะวันออกเฉียง	84,095		84,095		
โครงการพัฒนาศักยภาพทางวิชาการและวิชาชีพของคณาจารย์และบุคลากร	สาขาวิชาสังคมศึกษา (ค.บ. 5 ปี)	30,000				30,000
โครงการพัฒนาศักยภาพทางวิชาการและวิชาชีพของคณาจารย์และบุคลากร	สาขาวิชาภาษาอังกฤษ (ค.บ. 5 ปี)	84,600		84,600		
โครงการพัฒนาศักยภาพทางวิชาการและวิชาชีพของคณาจารย์และบุคลากร	สาขาวิชาภาษาไทย (ค.บ. 5 ปี)	70,000		35,000	35,000	

โครงการ/กิจกรรม	หน่วยงาน	งบประมาณที่ ได้รับการจัดสรร	แผนการดำเนินงาน/งบประมาณ (บาท)			
			ไตรมาส 1	ไตรมาส 2	ไตรมาส 3	ไตรมาส 4
โครงการพัฒนาศักยภาพทางวิชาการและวิชาชีพ ของคณาจารย์และบุคลากร	สำนักงานคณะ วิศวกรรมศาสตร์ และ เทคโนโลยีอุตสาหกรรม	101,600	101,600			
โครงการพัฒนาศักยภาพทางวิชาการและวิชาชีพ ของคณาจารย์และบุคลากร	สำนักงานคณะ วิทยาศาสตร์และ เทคโนโลยี	444,236	55,000		334,236	55,000
โครงการพัฒนาศักยภาพทางวิชาการและวิชาชีพ ของคณาจารย์และบุคลากร	สาขาวิชาเกษตรศาสตร์/ เทคโนโลยีการเกษตร	10,000		3,800	6,200	
โครงการพัฒนาศักยภาพทางวิชาการและวิชาชีพ ของคณาจารย์และบุคลากร	สาขาวิชาคณิตศาสตร์	4,000			4,000	
โครงการพัฒนาศักยภาพทางวิชาการและวิชาชีพ ของคณาจารย์และบุคลากร	สาขาวิชาคณิตศาสตร์ ค.บ.	56,000		20,000	16,000	20,000
โครงการพัฒนาศักยภาพทางวิชาการและวิชาชีพ ของคณาจารย์และบุคลากร	สาขาวิชาชีพวิทยา ค.บ.	30,000		10,000	10,000	10,000
โครงการพัฒนาศักยภาพทางวิชาการและวิชาชีพ ของคณาจารย์และบุคลากร	สาขาวิชาเทคนิคการแพทย์	280,000	55,000	75,000	75,000	75,000
โครงการพัฒนาศักยภาพทางวิชาการและวิชาชีพ ของคณาจารย์และบุคลากร	สาขาวิชาเทคโนโลยี สารสนเทศและการ สื่อสาร/เทคโนโลยี สารสนเทศและวิทยาการ ข้อมูล	17,577			17,577	
โครงการพัฒนาศักยภาพทางวิชาการและวิชาชีพ ของคณาจารย์และบุคลากร	สาขาวิชาเทคโนโลยี อังกฤษ	37,800		18,900	18,900	
โครงการพัฒนาศักยภาพทางวิชาการและวิชาชีพ ของคณาจารย์และบุคลากร	สาขาวิชาวิทยาการ คอมพิวเตอร์	48,000		48,000		
โครงการพัฒนาศักยภาพทางวิชาการและวิชาชีพ ของคณาจารย์และบุคลากร	สาขาวิชาวิทยาศาสตร์และ เทคโนโลยีการอาหาร/ เทคโนโลยีการอาหาร	24,000		12,000		12,000
โครงการพัฒนาศักยภาพทางวิชาการและวิชาชีพ ของคณาจารย์และบุคลากร	สาขาวิชาวิทยาศาสตร์และ เทคโนโลยีสิ่งแวดล้อม/ การจัดการ ทรัพยากรธรรมชาติ	9,000			9,000	
โครงการพัฒนาศักยภาพทางวิชาการและวิชาชีพ ของคณาจารย์และบุคลากร	สาขาวิชาอาชีวอนามัย และความปลอดภัย					
โครงการพัฒนาศักยภาพทางวิชาการและวิชาชีพ ของคณาจารย์และบุคลากร	สาขาวิชาแอนิเมชัน และดิจิทัลมีเดีย/ แอนิเมชัน เกม และ ดิจิทัลมีเดีย	80,000		40,000	20,000	2,000
โครงการพัฒนาศักยภาพทางวิชาการและวิชาชีพ ของคณาจารย์และบุคลากร	สำนักงานคณบดี วิทยาลัยการดนตรี	107,800	38,000	16,000	53,800	
โครงการพัฒนาศักยภาพทางวิชาการและวิชาชีพ ของคณาจารย์และบุคลากร	ภาควิชาดนตรีตะวันตก	262,500	70,000	42,000	80,500	70,000

โครงการ/กิจกรรม	หน่วยงาน	งบประมาณที่ได้รับการจัดสรร	แผนการดำเนินงาน/งบประมาณ (บาท)			
			ไตรมาส 1	ไตรมาส 2	ไตรมาส 3	ไตรมาส 4
โครงการพัฒนาศักยภาพทางวิชาการและวิชาชีพของคณาจารย์และบุคลากร	ภาควิชาดนตรีไทย	110,000	39,500	20,000	50,500	
โครงการพัฒนาศักยภาพทางวิชาการและวิชาชีพของคณาจารย์และบุคลากร	สำนักงานคณบดีคณะวิทยาการจัดการ	275,600	290,500	76,960		50,000
โครงการพัฒนาศักยภาพทางวิชาการและวิชาชีพของคณาจารย์และบุคลากร	สาขาวิชาการจัดการธุรกิจและทรัพยากรมนุษย์	84,657	13,932	13,288	15,000	42,455
โครงการพัฒนาศักยภาพทางวิชาการและวิชาชีพของคณาจารย์และบุคลากร	สาขาวิชานวัตกรรม การท่องเที่ยว	96,100	10,440			85,660
โครงการพัฒนาศักยภาพทางวิชาการและวิชาชีพของคณาจารย์และบุคลากร	สาขาวิชานวัตกรรมทางเศรษฐกิจ การเงินและการลงทุน	22,725				22,725
โครงการพัฒนาศักยภาพทางวิชาการและวิชาชีพของคณาจารย์และบุคลากร	สาขาวิชาการบัญชี	149,500		70,000		79,500
โครงการพัฒนาศักยภาพทางวิชาการและวิชาชีพของคณาจารย์และบุคลากร	สาขาวิชาการตลาดดิจิทัลเชิงสร้างสรรค์	156,925	64,645			92,280
โครงการพัฒนาศักยภาพทางวิชาการและวิชาชีพของคณาจารย์และบุคลากร	สาขาวิชาการสื่อสารการตลาดและธุรกิจบันเทิง	203,300				203,300
โครงการพัฒนาศักยภาพทางวิชาการและวิชาชีพของคณาจารย์และบุคลากร	สาขาวิชาบรอดคาสติ้งและสื่อสตรีมมิง	150,980	50,980	10,000		90,000
โครงการพัฒนาศักยภาพทางวิชาการและวิชาชีพของคณาจารย์และบุคลากร	สาขาวิชาธุรกิจดิจิทัล	121,400	30,000			91,400
โครงการพัฒนาศักยภาพทางวิชาการและวิชาชีพของคณาจารย์และบุคลากร	สาขาวิชาการเป็นผู้ประกอบการ	60,000	21,000			39,000
โครงการพัฒนาศักยภาพทางวิชาการและวิชาชีพของคณาจารย์และบุคลากร	สาขาวิชาการจัดการโลจิสติกส์และโซ่อุปทาน	218,725	80,000	40,000	10,000	88,175
โครงการพัฒนาศักยภาพทางวิชาการและวิชาชีพของคณาจารย์และบุคลากร	สาขาวิชาการสื่อสารดิจิทัลคอนเทนต์	26,350	1,440			24,910
โครงการพัฒนาศักยภาพทางวิชาการและวิชาชีพของคณาจารย์และบุคลากร	สาขาวิชาภาพยนตร์	638,400			638,400	
โครงการพัฒนาศักยภาพทางวิชาการและวิชาชีพของคณาจารย์และบุคลากร	สาขาวิชาการจัดการธุรกิจระหว่างประเทศ (หลักสูตรนานาชาติ)	251,100	75,400			175,700
โครงการพัฒนาศักยภาพทางวิชาการและวิชาชีพของคณาจารย์และบุคลากร	สำนักส่งเสริมวิชาการและงานทะเบียน	34,300				34,300
โครงการพัฒนาศักยภาพทางวิชาการและวิชาชีพของคณาจารย์และบุคลากร (การขอกำหนดตำแหน่งสูงขึ้น)	กองบริหารงานบุคคล สำนักงานอธิการบดี	1,000,000	385,000	210,170	256,030	148,800

โครงการ/กิจกรรม	หน่วยงาน	งบประมาณที่ได้รับการจัดสรร	แผนการดำเนินงาน/งบประมาณ (บาท)			
			ไตรมาส 1	ไตรมาส 2	ไตรมาส 3	ไตรมาส 4
โครงการพัฒนาศักยภาพทางวิชาการและวิชาชีพของคณาจารย์และบุคลากร (การพัฒนาบุคลากรสายสนับสนุน)	กองบริหารงานบุคคล สำนักงานอธิการบดี	500,000	151,000	223,000	126,000	
โครงการพัฒนาศักยภาพทางวิชาการและวิชาชีพของคณาจารย์และบุคลากร (การพัฒนาบุคลากรสำนักงานอธิการบดี)	กองบริหารงานบุคคล สำนักงานอธิการบดี	500,000		23,200	476,800	
โครงการพัฒนาศักยภาพทางวิชาการและวิชาชีพของคณาจารย์และบุคลากร (แผนพัฒนาบุคลากร)	กองบริหารงานบุคคล สำนักงานอธิการบดี	500,000		210,000		210,000
โครงการพัฒนาศักยภาพทางวิชาการและวิชาชีพของคณาจารย์และบุคลากร (ทุนพัฒนาบุคลากร)	กองบริหารงานบุคคล สำนักงานอธิการบดี	120,000	51,960	38,040	20,000	10,000
โครงการพัฒนาศักยภาพทางวิชาการและวิชาชีพของคณาจารย์และบุคลากร	กองบริหารงานบุคคล สำนักงานอธิการบดี	219,500	152,500	40,000	27,000	
	รวม	9,582,571	2,200,177	2,002,733	3,454,016	1,968,973

● ปัญหาและอุปสรรค

๑. จำนวนบุคลากรที่มีจำนวนชั่วโมง Reskill/Upskill/Newskill มากกว่า ๕๐ ชั่วโมงขึ้นไปมีจำนวนเพียง ๒๖๙ คน คิดเป็นร้อยละ ๓๐.๔๓ ของจำนวนบุคลากรทั้งหมด (๘๘๔ คน) ซึ่งไม่เป็นไปตามค่าเป้าหมายของแผนยุทธศาสตร์ของมหาวิทยาลัยที่กำหนดไว้ที่ร้อยละ ๘๐

๒. จำนวนบุคลากรสายสนับสนุนเสนอขอกำหนดตำแหน่งที่สูงขึ้นไม่เป็นไปตามตัวชี้วัดที่กำหนด เนื่องจากบุคลากรสายสนับสนุนบางส่วนขาดคุณสมบัติในการยื่นขอตำแหน่งและไม่สามารถจัดทำผลงานเพื่อขอตำแหน่งที่สูงขึ้นได้

● ข้อเสนอแนะ

๑. พัฒนาหลักสูตรการพัฒนาทักษะ Reskill/Upskill/Newskill ให้มีความหลากหลายมากยิ่งขึ้นและตอบสนองต่อความต้องการของบุคลากรทุกๆ ประเภท

๒. สำรวจความต้องการพัฒนาทักษะและศักยภาพของบุคลากรทุกประเภทเพื่อให้สามารถจัดโครงการหรือกิจกรรมตรงตามความต้องการของบุคลากร

๓. จัดอบรมให้ความรู้เกี่ยวกับการจัดทำผลงานเพื่อยื่นขอตำแหน่งที่สูงขึ้นให้แก่บุคลากรสายสนับสนุนทุกระดับ