

# สรุปข้อมูลสำคัญของนโยบายการลงทุน

กองทุนสำรองเลี้ยงชีพ กลุ่มมหาวิทยาลัยราชภัฏ ซึ่งจดทะเบียนแล้ว

บลจ. ไทยพาณิชย์  
SCB



บริษัทหลักทรัพย์จัดการกองทุน ไทยพาณิชย์ จำกัด

นโยบายตราสารทุน (PVDRUGEQ)

กองตราสารทุน ลงทุนกองฟีดเดอร์

ไม่มีความเสี่ยงต่างประเทศ



ทำไมต้องเลือกนโยบายการลงทุน



นโยบายนี้เหมาะกับใคร



สัดส่วนของประเภททรัพย์สินที่ลงทุน



ผลการดำเนินงาน



ความเสี่ยงจากการลงทุน



ค่าธรรมเนียม



ข้อมูลอื่นๆ

ชื่อบริษัทจัดการ : บริษัทหลักทรัพย์จัดการกองทุน ไทยพาณิชย์ จำกัด

ที่อยู่ : ไทยพาณิชย์ ปาร์ค พลาซ่า อาคาร 1 ชั้น 7-8 เลขที่ 18 ถนนรัชดาภิเษก แขวงจตุจักร เขตจตุจักร กรุงเทพฯ 10900

เบอร์โทรศัพท์ : 0 2777 7777 กด 0 กด 6

Website : <https://www.scbam.com>



## ทำไมต้องเลือกนโยบายการลงทุน

เนื่องจากสมาชิกกองทุนสำรองเลี้ยงชีพแต่ละคนมีความคาดหวังต่อผลตอบแทนและระดับความเสี่ยงที่ยอมรับได้ต่างกัน จึงควรมีโอกาสได้เลือกนโยบายการลงทุนที่เหมาะสมและสามารถปรับเปลี่ยนนโยบายการลงทุนได้ตามเหมาะสมตามระดับความเสี่ยงและช่วงอายุที่เปลี่ยนแปลงไป เพื่อให้เงินออมในกองทุนสำรองเลี้ยงชีพมีโอกาสเติบโตและเพียงพอที่จะรองรับชีวิตหลังเกษียณ ตัวอย่างเช่น สำหรับสมาชิกที่เป็นวัยหนุ่มสาว มีระยะเวลาในการลงทุนผ่านกองทุนสำรองเลี้ยงชีพอีกนาน สามารถยอมรับความผันผวนของราคาทรัพย์สินที่ลงทุนได้มาก น่าจะมีโอกาสได้ลงทุนในนโยบายการลงทุนตราสารทุน เพื่อให้มีโอกาสได้รับผลตอบแทนในระยะยาวที่สูงกว่าการลงทุนในนโยบายตราสารหนี้ ขณะที่สมาชิกที่ใกล้เกษียณ มีระยะเวลาการลงทุนอีกไม่นาน ต้องการรักษาเงินต้น ควรมีนโยบายตราสารหนี้ให้เลือกลงทุน เพื่อลดความเสี่ยงของการขาดทุนจากความผันผวนของราคาตราสารทุนจนทำให้เงินที่ได้รับจากกองทุนสำรองเลี้ยงชีพไม่พอใช้จ่ายหลังเกษียณ



## นโยบายนี้เหมาะกับใคร

- สมาชิกที่สามารถรับความผันผวนของราคาหุ้น ซึ่งอาจจะปรับตัวเพิ่มสูงขึ้น หรือลดลงจนต่ำกว่ามูลค่าที่ลงทุน และทำให้ขาดทุนได้
- สมาชิกที่คาดหวังผลตอบแทนในระยะยาวที่ดีกว่าการลงทุนในตราสารหนี้ทั่วไป
- สมาชิกที่อยากให้เงินกองทุนสำรองเลี้ยงชีพเติบโตเพื่อรองรับชีวิตหลังเกษียณ

## นโยบายนี้ไม่เหมาะกับใคร

- สมาชิกที่เน้นการได้รับผลตอบแทนในจำนวนเงินที่แน่นอน หรือรักษาเงินต้นให้อยู่ครบ



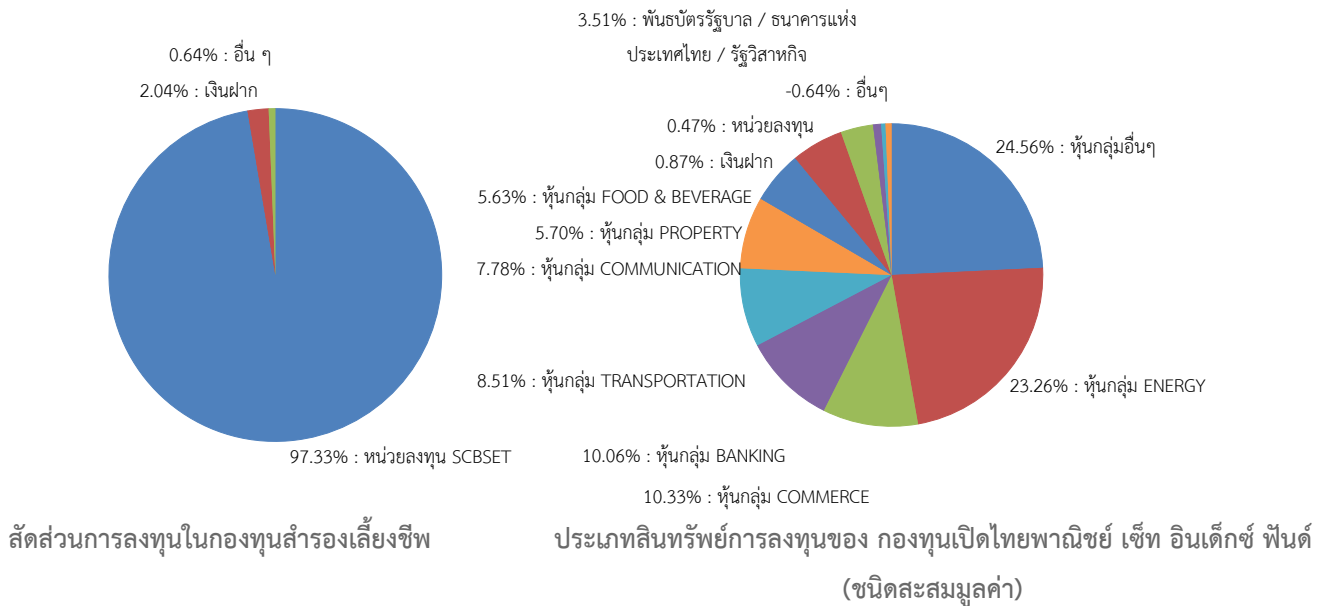
ทำอย่างไรหากยังไม่เข้าใจนโยบาย และความเสี่ยงของกองทุนนี้

- สอบถามคณะกรรมการกองทุน
- ศึกษาข้อมูลเพิ่มเติมเกี่ยวกับการเลือกนโยบายได้ที่ [www.thaipvd.com](http://www.thaipvd.com)



## สัดส่วนของประเภททรัพย์สินที่ลงทุน

กองทุนที่มีนโยบายลงทุนในหน่วยลงทุนของกองทุนเปิดไทยพาณิชย์เซ็ท อินเด็กซ์ ฟินด์ เพียงกองทุนเดียว โดยเฉลี่ยในรอบปีบัญชีไม่น้อยกว่าร้อยละ 80 ของมูลค่าทรัพย์สินสุทธิของกองทุน ส่วนที่เหลือจะลงทุนในตราสารการเงินอื่นหรือเข้าเป็นคู่สัญญา หรือลงทุนในหลักทรัพย์ทางเลือกตามที่ ก.ล.ต. ประกาศกำหนดในสัดส่วนที่เหมาะสมของแต่ละช่วงเวลา



### ชื่อสินทรัพย์ที่ลงทุนสูงสุด 5 อันดับแรก

ชื่อสินทรัพย์	credit rating	% NAV	หมายเหตุ
กองทุนเปิดไทยพาณิชย์ เซ็ท อินเด็กซ์ ฟินด์ (ชนิดสะสมมูลค่า)		97.33	ข้อมูลกองทุนรวม

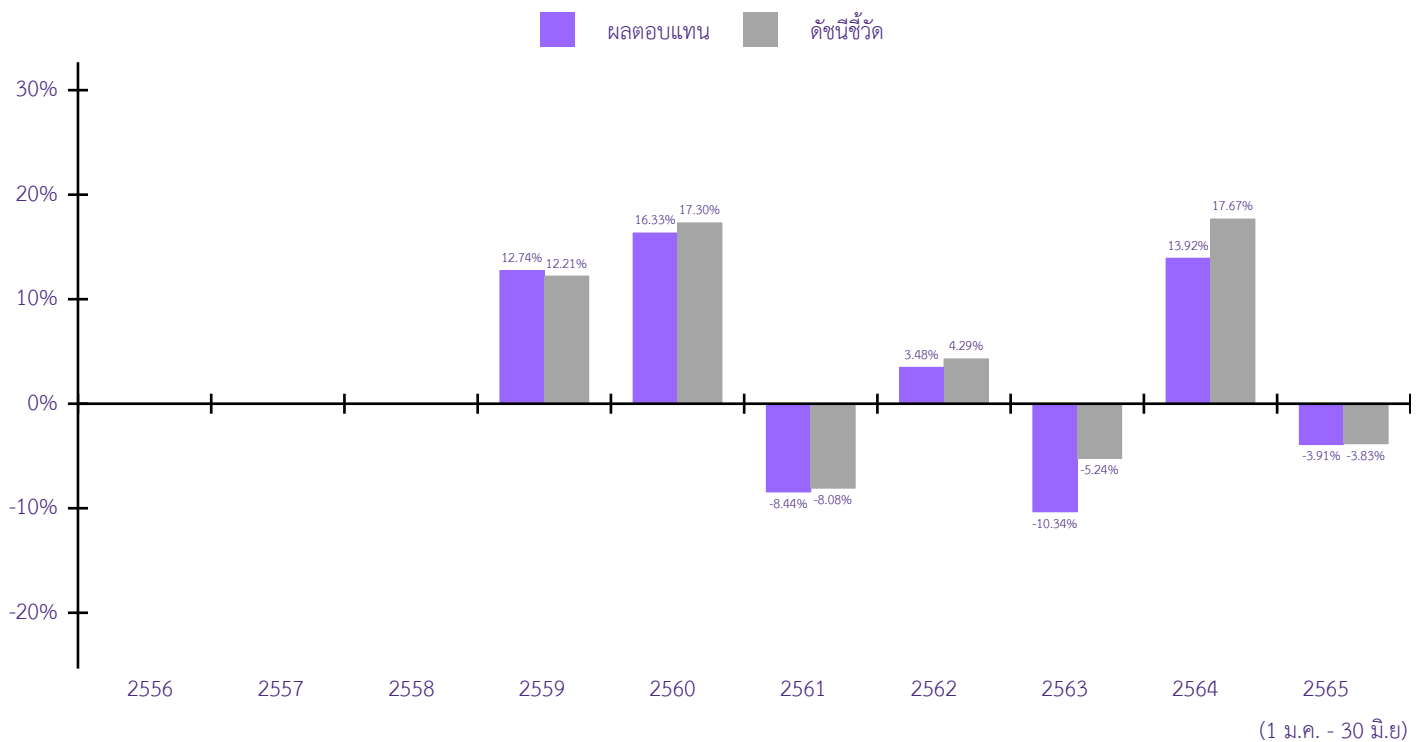
หมายเหตุ : เป็นข้อมูล ณ วันที่ 30 มิถุนายน 2565

สามารถศึกษาข้อมูลเพิ่มเติมกองทุนรวมได้ที่ [www.scbam.com](http://www.scbam.com)



## ผลการดำเนินงาน

\* ผลการดำเนินงานในอดีต มิได้เป็นสิ่งยืนยันถึงผลการดำเนินงานในอนาคต \*



นโยบายการลงทุนเริ่มบริหารจัดการ โดย บลจ. ไทยพาณิชย์ 01/04/59

หมายเหตุ : คำนวณเป็นอัตราผลตอบแทนสุทธิต่อปี (annualized)

1. ดัชนีชี้วัด คำนวณมาจาก

100% อัตราผลตอบแทนดัชนีผลตอบแทนรวมตลาดหลักทรัพย์ (SET TRI)

2. ความผันผวนของการดำเนินงาน (Standard deviation) 19.0413% ต่อปี

3. ความผันผวนของส่วนต่างผลการดำเนินงานและดัชนีชี้วัด (Tracking Error : TE) (ถ้ามี) คือ 1.9015% ต่อปี



## ความเสี่ยงจากการลงทุน

กองทุนมีความผันผวนของผลตอบแทนในระยะสั้น อาจขาดทุนได้ แต่ในระยะยาวผลตอบแทนสามารถชนะเงินเฟ้อได้

ความเสี่ยงจากการลงทุนของนโยบายการลงทุนนี้ ได้แก่

- ความเสี่ยงจากความผันผวนของมูลค่าหน่วยลงทุน (Market Risk)
- ความเสี่ยงทางธุรกิจ (Business Risk)
- ความเสี่ยงจากการขาดสภาพคล่องของตราสาร (Liquidity Risk)
- ความเสี่ยงจากการลงทุนในสัญญาซื้อขายล่วงหน้า (Derivatives Risk)
- ความเสี่ยงจากการกระจุกตัวในหมวดอุตสาหกรรมใดอุตสาหกรรมหนึ่ง (High Sector Concentration Risk)

แผนภาพแสดงตำแหน่งความเสี่ยงของนโยบายการลงทุน





## ค่าธรรมเนียม

### อัตราค่าธรรมเนียมที่เรียกเก็บจากกองทุนรายนโยบาย

ข้อมูล ณ วันที่ 30 มิถุนายน 2565

ค่าธรรมเนียมรายนโยบายของกองทุนสำรองเลี้ยงชีพ (ยังไม่รวมค่าธรรมเนียม กรณีลงทุนผ่านกองทุนรวม (ถ้ามี))	
<ul style="list-style-type: none"> <li>• ค่าธรรมเนียมการจัดการ</li> <li>• ค่าธรรมเนียมทะเบียนสมาชิก</li> <li>• ค่าธรรมเนียมผู้รับฝากทรัพย์สิน</li> <li>• ค่าใช้จ่ายรวม</li> </ul>	<p>ไม่เรียกเก็บ</p> <p>(1 นโยบาย 49 บาท/ปี)</p> <p>(2 นโยบาย 100 บาท/ปี)</p> <p>0.0200% ของ NAV</p> <p>0.1167% ต่อปี ของมูลค่าทรัพย์สินสุทธิ</p>

หมายเหตุ : ค่าใช้จ่ายรวม คำนวณจากค่าใช้จ่ายรวมทั้งสิ้นที่แสดงในแบบรายงาน กข.1.1 ทหารด้วยมูลค่าทรัพย์สินสุทธิเฉลี่ยของกองทุน ณ วันที่ออกรายงาน (annualized)

*การลงทุนผ่านกองทุนรวม	<input checked="" type="checkbox"/>	มี	<input type="checkbox"/>	ไม่มี
*การเก็บค่าธรรมเนียมรวมในระดับกองทุนรวม (Total expenses) ในส่วนที่ลงทุนผ่านกองทุนรวมที่อยู่ภายใต้ บลจ. เดียวกัน	<input checked="" type="checkbox"/>	มี	<input type="checkbox"/>	ไม่มี
	<b>กองทุนรวม</b>	<b>สัดส่วน (%)</b>	<b>เก็บจริง (%)</b>	<b>สูงสุด (%)</b>
	SCBSET	97.33%	0.8056%	1.0647%

\* หมายเหตุ: ไม่รวมกอง Property Fund / REIT / Infrastructure Fund



## ค่าธรรมเนียม

### อัตราค่าธรรมเนียมที่เรียกเก็บจากกองทุนรายนายจ้าง

ไม่มี

### อัตราค่าธรรมเนียมที่เรียกเก็บจากสมาชิกกองทุน

ค่าธรรมเนียมออกรหัส E-Provident Fund (ถ้ามี)	20 บาท / ครั้ง สำหรับการขอออกรหัสใหม่
ค่าธรรมเนียมขอคงเงินไว้ในกองทุน (ถ้ามี)	500 บาท / ปี
ค่าธรรมเนียมขอรับเงินเป็นงวด (ถ้ามี)	
- ครั้งแรก	500 บาท
- ค่าธรรมเนียมรายงวด	100 บาท / งวด
ค่าธรรมเนียมสับเปลี่ยนนโยบายการลงทุน (ถ้ามี)	50 บาท / ครั้ง (กรณีเปลี่ยนนโยบายเกินปีละ 4 ครั้ง หรือตาม ข้อตกลง)



## ข้อมูลอื่นๆ

- ช่องทางขอรับคำแนะนำในการเลือก/เปลี่ยนนโยบาย/แผนการลงทุน

ติดต่อสอบถามได้ที่ ฝ่ายลูกค้าสัมพันธ์ (SCBAM Client Relations)  
โทร. 0 2777 7777 กด 0 กด 6

- ช่องทางศึกษาข้อมูลการเปลี่ยนนโยบายการลงทุน

สมาชิกกองทุนสามารถสืบเปลี่ยนนโยบายการลงทุนตามระยะเวลา และช่องทางการสืบเปลี่ยนนโยบายเป็นไปตามที่คณะกรรมการกองทุนกำหนด หรือผ่านช่องทาง PVD Online

- ช่องทางการออมต่อ

ติดต่อสอบถามได้ที่ ฝ่ายลูกค้าสัมพันธ์ (SCBAM Client Relations)  
โทร. 0 2777 7777 กด 0 กด 6