

Outlook

ค้นหา

ประชุมทันที 

ข้อความใหม่

ตอบกลับ 

▼ รายการโปรด

 กล่องจดหมายเข้า 723 เพิ่มรายการโปรด

✓ โฟลเดอร์

 กล่องจดหมาย... 723 อีเมลขยะ 2 แบบร่าง 2 รายการที่ส่ง รายการที่ถูกลบ เก็บถาวร บันทึกย่อ ประวัติการสนทนา

โฟลเดอร์ใหม่

&gt; กลุ่ม

← รายงานภาวะตลาดประจำวันที่ 25 มี.ค.- 1 เม.ย. 65 (Weekly Outlook Market)  
โดย บลจ.ไทยพาณิชย์PG PVD Info Group (SCBAM) <pvd\_info.scbam@scb.co.th>  
จ. 28/3/2022 14:18 Weekly Outlook Market Insig...  
3 เมกะไบต์SCB  
บลจ. ไทยพาณิชย์ 

เรียน คณะกรรมการ/ผู้ประสานงานกองทุนสำรองเลี้ยงชีพ

บลจ.ไทยพาณิชย์ ขอนำส่ง รายงานภาวะตลาด ประจำวันที่ 25 มีนาคม – 1 เมษายน 25 Outlook Market) เพื่อติดตามสถานการณ์การลงทุนล่าสุด ตามเอกสารที่แนบมาพร้อมกันนี้

ขอแสดงความนับถือ

กลุ่มธุรกิจกองทุนสำรองเลี้ยงชีพ  
บริษัทหลักทรัพย์จัดการกองทุน ไทยพาณิชย์ จำกัด

ประจำวันที่ 25 มี.ค. – 1 เม.ย. 65

FED ส่งสัญญาณดำเนิน  
นโยบายการเงินเข้มงวดเร็วขึ้น

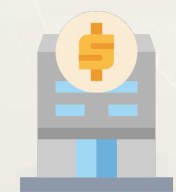
Highlight ประจำสัปดาห์



ตลาดหุ้นโลกปรับตัวขึ้น หลังจากตลาดมองว่า FED มีความชัดเจนมากขึ้นในการที่จะขึ้นดอกเบี้ยเพื่อรับมือกับอัตราเงินเฟ้อที่อยู่ในระดับสูง และในช่วงที่ผ่านมา Positioning ในตลาดหุ้นได้มีการลดลงมามากแล้ว



FED ระบุว่าควรจะดำเนินนโยบายการเงินเข้มงวดอย่างรวดเร็ว โดย FED ส่งสัญญาณว่าพร้อมปรับขึ้นอัตราดอกเบี้ยเพิ่ม 0.50% ในการประชุมครั้งถัดไปในวันที่ 2-3 พ.ค. 2565

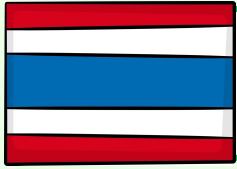


BOJ ยังคงนโยบายการเงินตามเดิม เพื่อสนับสนุนการกระตุ้นเศรษฐกิจจากการกีดกันของการแพร่ระบาดของ COVID-19 และปัญหาอุปทานขาดแคลนในช่วงที่ผ่านมา อีกทั้ง BOJ ยังคงเข้าซื้อ ETFs และ REITs ต่อไป ในอัตราที่เหมาะสมตามสภาวะตลาด



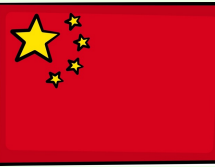
ติดตามรายละเอียดการลดขนาดงบดุล (QT) ของ FED ในรายงานการประชุมที่จะรายงานในอีก 3 สัปดาห์ข้างหน้า และจับตาดูการเจรจาระหว่างความขัดแย้งยูเครนและรัสเซียอย่างใกล้ชิด หลังจากกลุ่ม NATO เริ่มเข้ามาแทรกแซง และทั้งสองฝ่ายยังต่อสู้กันอย่างต่อเนื่อง

# แนะนำลงทุน



## หุ้นไทย

ตลาดหุ้นไทยได้รับผลบวกจากการกลับมาเปิดรับนักท่องเที่ยวต่างชาติ อีกทั้งราคาน้ำมันยังอยู่ในระดับสูง น่าจะส่งผลบวกต่อกลุ่มพลังงาน



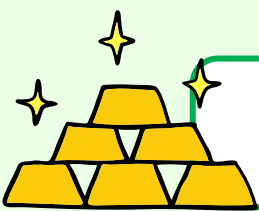
## หุ้นจีน A-Shares และ H-Shares

ตลาดหุ้นจีนยังได้รับปัจจัยบวกจากการที่รัฐบาลส่งสัญญาณบวกด้านการใช้นโยบายการเงินและการคลังแบบผ่อนคลายอย่างต่อเนื่องเพื่อเป้าหมาย GDP ในปี 2022 ที่ระดับราว 5.5% ขณะที่ในอาภิตยที่ผ่านมตลาดหุ้นจีน H-Shares ปรับตัวเพิ่มขึ้น จากการปรับขึ้นของราคาของบริษัท Alibaba ถึง 11% เนื่องจากบริษัทประกาศเพิ่มซื้อ Share Buyback Program ขึ้นจากเดิมถึง 1 หมื่นล้านดอลลาร์เป็น 2.5 หมื่นล้านดอลลาร์



## อสังหาฯและโครงสร้างพื้นฐาน

ดัชนีราคากองทุนอสังหาริมทรัพย์ของไทยและสิงคโปร์ได้รับผลบวกจากการกลับมาเปิดประเทศ และการฟื้นตัวของกิจกรรมเศรษฐกิจที่รัฐบาลเริ่มใช้นโยบายดำรงชีวิตกับการแพร่ระบาดของไวรัส COVID-19 อีกทั้งคาดว่าผลประกอบการของไทยในไตรมาส 1 ปี 2022 จะปรับตัวดีขึ้นและทำให้หลายกองทุนกลับมาจ่ายเงินปันผลได้ตามปกติอีกครั้ง



## ทองคำ

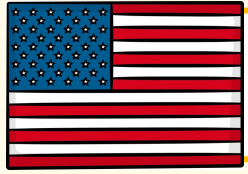
ปรับคำแนะนำจากคองน้ำหนักลงทุนเป็นแนะนำลงทุนในทองคำที่เป็นสินทรัพย์ที่ช่วยป้องกันความเสี่ยงจากเงินเฟ้อที่ปรับตัวสูงและกระจายความเสี่ยงจาก Geopolitical risk ระหว่างรัสเซียและยูเครน อีกทั้ง Real rate เริ่มมีแนวโน้มปรับตัวลดลงหลังจากปรับตัวขึ้นในช่วงที่ผ่านมา จากตลาดรับรู้ที่ FED จะดำเนินนโยบายการเงินที่เข้มงวดเพิ่มขึ้นเร็วขึ้น



## ตราสารหนี้ไทย

ภาพรวมของตราสารหนี้ยังได้รับแรงกดดันจากภาวะดอกเบี้ยขาขึ้น โดยเฉพาะตราสารหนี้ระยะยาว แนะนำลงทุนตราสารหนี้ระยะสั้นเพื่อกระจายความเสี่ยงของการลงทุน

# แนะนำคองน้ำหนักการลงทุน



## หุ้นสหรัฐอเมริกา

ตลาดฟื้นตัวกลับมาดีขึ้น หลังจาก FED ส่งสัญญาณชัดเจนในการใช้นโยบายการเงินแบบเข้มงวด อีกทั้งตัวเลขเศรษฐกิจยังคงแข็งแกร่ง และได้รับผลกระทบทางตรงจาก Geopolitical Tension ที่ต่ำ ทำให้ตลาดหุ้นสหรัฐฯ มีความผันผวนต่ำกว่าตลาดหุ้นอื่นๆ



## หุ้นยุโรป

จำนวนผู้ติดเชื้อรายวันปรับตัวขึ้นเล็กน้อย แต่ไม่กระทบกิจกรรมทางเศรษฐกิจ ทางรัฐบาลยังคงใช้มาตรการเฝ้าระวังแบบผ่อนคลาย แม้ว่าตัวเลข Manufacturing และ Service PMI ปรับตัวลดลงจากเดือนที่แล้วแต่ยังอยู่ในเกณฑ์ขยายตัว ขณะที่ดัชนีความเชื่อมั่นผู้บริโภคปรับตัวลดลงต่อเนื่องจากเงินเฟ้อที่ปรับตัวสูง ในระยะกลางยังคงต้องจับตามองประเด็น Geopolitical risk ถึงแม้ยุโรปยังยืนยันว่าจะไม่คว่ำบาตรการนำเข้าพลังงานจากรัสเซีย



## หุ้นญี่ปุ่น

จำนวนผู้ติดเชื้อรายวันลดลงและการฉีดวัคซีน Booster สูงขึ้นอย่างรวดเร็ว อีกทั้งตัวเลข Service PMI ฟื้นตัวค่อนข้างดี และ Valuation ค่อนข้างถูกเมื่อเทียบกับตลาดพัฒนาแล้วอื่นๆ อย่างไรก็ตามการส่งออกมีแนวโน้มอ่อนตัวลงจากผลกระทบของ supply disruption ที่ทำให้ภาคการผลิตชะลอตัวลง



## หุ้นอินเดีย

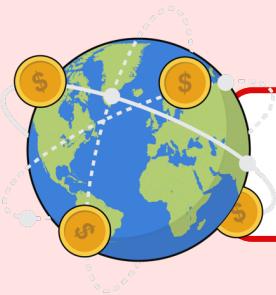
จำนวนผู้ติดเชื้อรายวันอยู่ในระดับต่ำและกิจกรรมทางเศรษฐกิจกลับมาดีขึ้น อย่างไรก็ตามตลาดหุ้นอินเดียอาจได้รับแรงกดดันถ้าราคาน้ำมันยังอยู่ในทิศทางขาขึ้น อีกทั้งการปรับตัวของราคาค่อนข้างจำกัด จาก Valuation ค่อนข้างตึงตัว โดย Fund Flow ของนักลงทุนต่างชาติไหลออกต่อเนื่องรวมถึงมีความเสี่ยงเรื่องค่าเงินที่ผันผวน



## น้ำมัน

ราคาปรับตัวขึ้นมาจาก supply ค่อนข้างตึงตัว และท่อส่งน้ำมัน CPC ได้รับความเสียหายจากพายุ กระทบ capacity ประมาณ 0.6 ล้านบาร์เรลต่อวัน ใช้เวลาซ่อมแซมประมาณ 1-2 เดือน ประกอบกับระดับสินค้าคงคลังยังปรับตัวลดลงใกล้ระดับต่ำสุดในรอบ 4 ปี ทางด้าน demand ผลกระทบการล็อกดาว์นของจีนน้อยกว่าคาด ในขณะที่ยุโรปยืนยันยังไม่คว่ำบาตรการนำเข้าพลังงานจากรัสเซีย แนะนำกองทุน SCBCOMP ที่มีการลงทุนในสินค้าโภคภัณฑ์ที่หลากหลาย

# แนะนำชะลอการลงทุน



## ตราสารหนี้ต่างประเทศ

Spread ของหุ้นกู้และ High Yield ยังคงกว้างขึ้น จากความกังวลต่อเศรษฐกิจได้รับผลกระทบจากเงินเฟ้อที่สูงขึ้นกว่าคาด นอกจากนี้ yield curve ค่อนข้าง flat ภายหลังจากปรับขึ้นดอกเบี้ยนโยบายของ FED แนะนำลงทุนในพันธบัตรรัฐบาลและตราสารหนี้ระยะสั้น เนื่องจากมีความเสี่ยงต่ำในภาวะความไม่แน่นอนของสินทรัพย์เสี่ยงสูง



## หุ้นเกาหลี

ตลาดหุ้นเกาหลียังคงทรงตัว แม้ว่ารัฐบาลเริ่มประกาศจะเปิดรับนักท่องเที่ยวเข้ามาในประเทศโดยไม่ต้องกักตัว ในวันที่ 1 เม.ย. 2022 อย่างไรก็ตามบริษัท Samsung และ SK Hynix ซึ่งเป็นสัดส่วนมากในตลาดหุ้นเกาหลียังคงได้รับแรงกดดันจากการฟื้นตัวของราคา Semiconductor ที่ช้ากว่าคาด เนื่องจากอุปสงค์ที่อ่อนแอและอุปทานที่ยังอยู่ในระดับต่ำ อีกทั้งตัวเลขของผู้ติดเชื้อ COVID-19 รายวันยังอยู่ในระดับสูงที่ 400,000 รายต่อวัน

สอบถามรายละเอียดเพิ่มเติมและรับหนังสือชี้ชวนได้ทุกวันทำการที่ธนาคารไทยพาณิชย์ทุกสาขา บลจ.ไทยพาณิชย์ และผู้สนับสนุนการขายทุกราย ควรทำความเข้าใจลักษณะสินค้า เงื่อนไขผลตอบแทนและความเสี่ยงก่อนตัดสินใจลงทุน

หมายเหตุ : \*ข้อมูลจาก Bloomberg ณ วันที่ 24 มีนาคม 2565 ทั้งนี้ เอกสารนี้จัดทำโดย นางนันทกัมมิตส เปี่ยมทิพย์มณีส ประธานเจ้าหน้าที่บริหารการลงทุน เพื่อเป็นข้อมูลสำหรับเผยแพร่ทั่วไป โดยข้อคิดเห็นและบทความในเอกสารฉบับนี้ เป็นการแสดงความคิดเห็นส่วนตัวของผู้เขียน ผู้ใช้ข้อมูลนี้จึงต้องใช้ความระมัดระวังด้วยวิจารณญาณของตนเองและรับผิดชอบในความเสียหายต่างๆ ที่อาจเกิดขึ้นด้วยตนเอง