

สรุปข้อมูลสำคัญของนโยบายการลงทุน

SCB
บลจ. ไทยพาณิชย์ 

บริษัทหลักทรัพย์จัดการกองทุน
ไทยพาณิชย์ จำกัด

กองทุนสำรองเลี้ยงชีพ กลุ่มมหาวิทยาลัยราชภัฏ
ซึ่งจดทะเบียนแล้ว
(นโยบายตราสารหนี้)

THE PROVIDENT FUND RAJABHAT UNIVERSITY GROUP
ALREADY REGISTERED (FIXED INCOME FUND)
(PVDRUGFI)



ทำไมต้องเลือกนโยบายการลงทุน



วัตถุประสงค์การลงทุนและประเภทสมาชิกที่
เหมาะกับนโยบายการลงทุนนี้



ประเภททรัพย์สินและสัดส่วนการลงทุน



ผลการดำเนินงาน



ความเสี่ยงจากการลงทุน



ค่าธรรมเนียม



ข้อมูลอื่น ๆ

ชื่อบริษัทจัดการ : บริษัทหลักทรัพย์จัดการกองทุน ไทยพาณิชย์ จำกัด

ที่อยู่ : ไทยพาณิชย์ ปาร์ค พลาซ่า อาคาร 1 ชั้น 7-8 เลขที่ 18 ถนนรัชดาภิเษก แขวงจตุจักร เขตจตุจักร กรุงเทพฯ 10900

เบอร์โทรศัพท์ : 02 777 7777 กด 0 กด 6

Website : <https://www.scbam.com>



ทำไมต้องเลือกนโยบายการลงทุน

สมาชิกที่ใกล้เกษียณมีระยะเวลาในการลงทุนอีกไม่นาน ต้องการรักษาเงินต้นให้อยู่ครบ ควรมีนโยบายตราสารหนี้ให้เลือกลงทุนเพื่อลดความเสี่ยงของการขาดทุนจากความผันผวนของราคาตราสารทุนจนทำให้เงินที่ได้รับจากกองทุนสำรองเลี้ยงชีพไม่พอใช้จ่ายหลังเกษียณ



วัตถุประสงค์การลงทุนและประเภทสมาชิกที่เหมาะสมกับนโยบายการลงทุนนี้

นโยบายการลงทุนนี้เหมาะกับใคร ?

- สมาชิกที่คาดหวังผลตอบแทนที่สูงกว่าเงินฝาก ยอมรับผลตอบแทนที่ต่ำกว่าหุ้นและความเสี่ยงที่อาจมีเงินไม่เพียงพอใช้จ่ายยามเกษียณได้

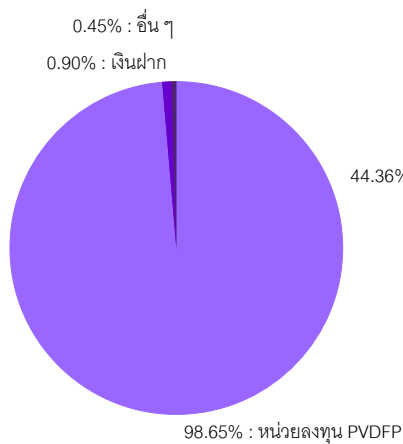
นโยบายการลงทุนนี้ไม่เหมาะกับใคร ?

- สมาชิกที่คาดหวังผลตอบแทนสูง

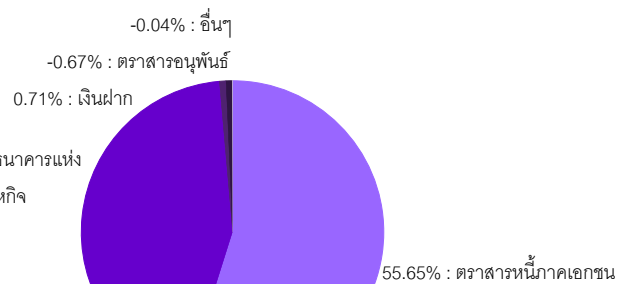


ประเภททรัพย์สินและสัดส่วนการลงทุน

กองทุนที่มีนโยบายลงทุนในหน่วยลงทุนของกองทุนเปิดไทยพาณิชย์ตราสารหนี้ พลัส สำหรับกองทุนสำรองเลี้ยงชีพ (ชนิดสะสมมูลค่า) เพียงกองทุนเดียว โดยเฉลี่ยในรอบปีบัญชีไม่น้อยกว่าร้อยละ 80 ของมูลค่าทรัพย์สินสุทธิของกองทุน ส่วนที่เหลือจะลงทุนในตราสารการเงินอื่น หรือเข้าเป็นผู้สัญญา ตามที่ ก.ล.ต. ประกาศกำหนดในสัดส่วนที่เหมาะสมของแต่ละช่วงเวลา



สัดส่วนการลงทุนในกองทุนสำรองเลี้ยงชีพ



ประเภทสินทรัพย์การลงทุนของ กองทุนเปิดไทยพาณิชย์ตราสารหนี้ พลัส สำหรับกองทุนสำรองเลี้ยงชีพ (ชนิดสะสมมูลค่า)

ชื่อสินทรัพย์ที่ลงทุนสูงสุด 5 อันดับแรก

ชื่อสินทรัพย์	credit rating	% ของมูลค่าทรัพย์สินสุทธิ	หมายเหตุ
กองทุนเปิดไทยพาณิชย์ตราสารหนี้ พลัส สำหรับกองทุนสำรองเลี้ยงชีพ (ชนิดสะสมมูลค่า)		98.65	รายละเอียดกองทุนรวม

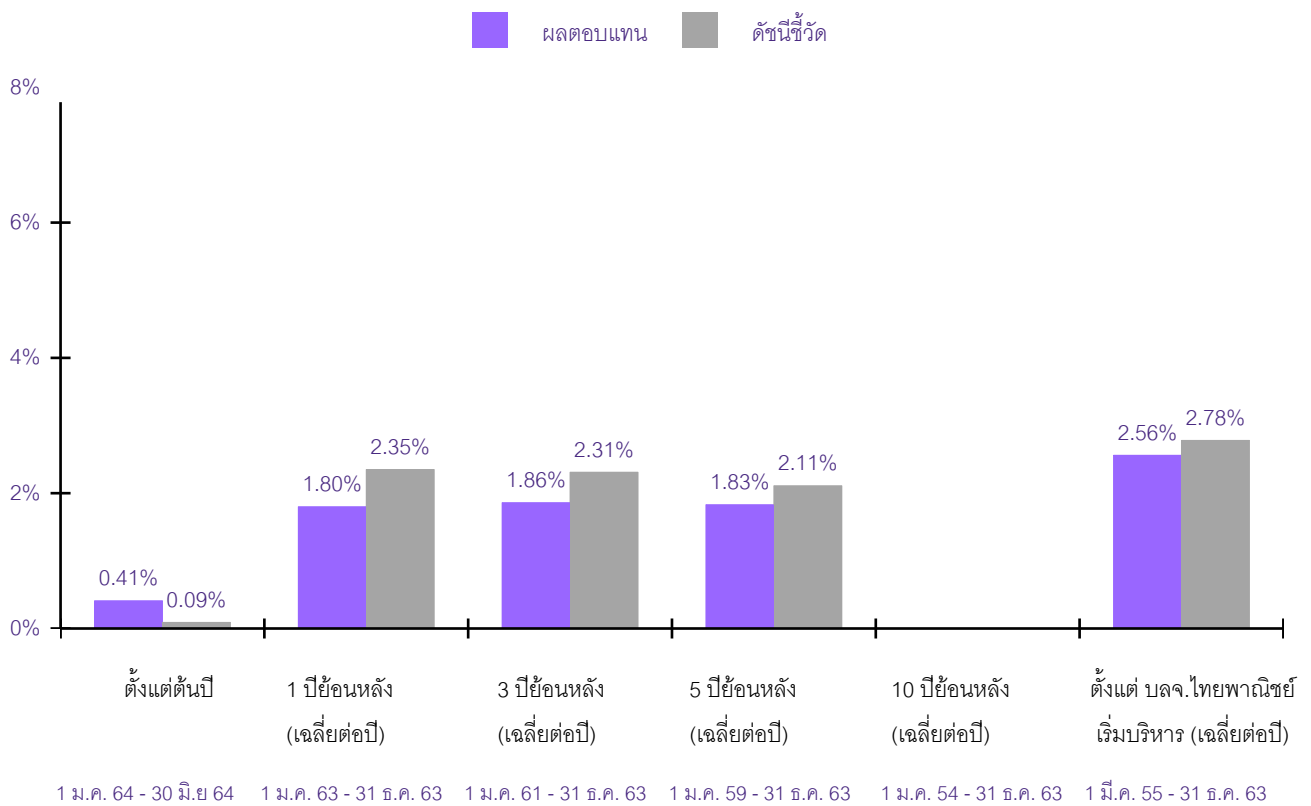
หมายเหตุ : ข้อมูล ณ วันที่ 30 มิถุนายน 2564

สามารถศึกษาข้อมูลเพิ่มเติมกองทุนรวมได้ที่ www.scbam.com



ผลการดำเนินงาน

* ผลการดำเนินงานในอดีต มิได้เป็นสิ่งยืนยันถึงผลการดำเนินงานในอนาคต *



Benchmark :

70% อัตราผลตอบแทนของดัชนีพันธบัตรรัฐบาลกลุ่มอายุคงเหลือระหว่าง 1 ปี ถึงไม่เกิน 3 ปี ของสมาคมตราสารหนี้ไทย (Total Return of ThaiBMA Government Bond Index-Maturity Sub Group 1) ($1 < TTM \leq 3$)

20% อัตราผลตอบแทนของดัชนีพันธบัตรรัฐบาลกลุ่มอายุคงเหลือระหว่าง 1 ปี ถึงไม่เกิน 3 ปี ของสมาคมตราสารหนี้ไทย (Total Return of ThaiBMA Government Bond Index-Maturity Sub Group 1) ($1 < TTM \leq 3$) บวกด้วย 0.40%

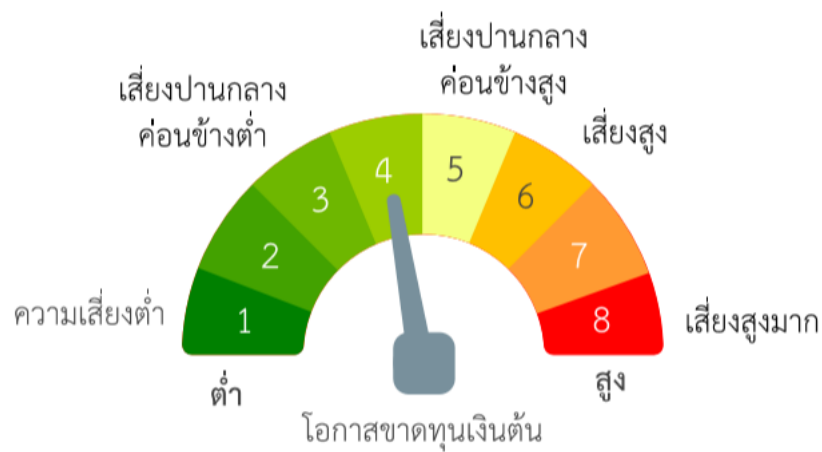
10% อัตราผลตอบแทนของ ThaiBMA Zero Rate Return "ZRR" Government Bond Index อายุ 1 เดือน



ความเสี่ยงจากการลงทุน

กองทุนในระยะสั้นโอกาสสูญเสยเงินต้นมีน้อย แต่ในระยะยาวการเติบโตของเงินลงทุนอาจไม่เพียงพอสำหรับค่าใช้จ่ายหลังเกษียณ

แผนภาพแสดงตำแหน่งความเสี่ยงของนโยบายการลงทุน





ค่าธรรมเนียม

อัตราค่าธรรมเนียมที่เรียกเก็บจากสมาชิกกองทุน

ค่าธรรมเนียมออกรหัส E-Provident Fund (ถ้ามี)	20 บาท / ครั้ง สำหรับการขอออกรหัสใหม่
ค่าธรรมเนียมขอคงเงินไว้ในกองทุน (ถ้ามี)	500 บาท / ปี
ค่าธรรมเนียมขอรับเงินเป็นงวด (ถ้ามี)	
- ครั้งแรก	500 บาท
- ค่าธรรมเนียมรายงวด	100 บาท / งวด
ค่าธรรมเนียมสับเปลี่ยนนโยบายการลงทุน (ถ้ามี)	50 บาท / ครั้ง (กรณีเปลี่ยนนโยบายเกินปีละ 4 ครั้ง หรือตามข้อตกลง)



ข้อมูลอื่นๆ

- ช่องทางขอรับคำแนะนำในการเลือก/
เปลี่ยนนโยบาย/แผนการลงทุน

ติดต่อสอบถามได้ที่ ฝ่ายลูกค้าสัมพันธ์ (SCBAM Client Relations) โทร. 02-777-7777 กด 0 กด 6

- ช่องทางศึกษาข้อมูลการเปลี่ยนนโยบาย
การลงทุน

สมาชิกกองทุนสามารถปรับเปลี่ยนนโยบายการลงทุนตามระยะเวลา และช่องทางการปรับเปลี่ยนนโยบายเป็นไปตามที่คณะกรรมการกองทุนกำหนด หรือผ่านช่องทาง PVD Online

- ช่องทางการขอติดต่อ

ติดต่อสอบถามได้ที่ ฝ่ายลูกค้าสัมพันธ์ (SCBAM Client Relations) โทร. 02-777-7777 กด 0 กด 6