

Outlook

ค้นหา

ประชุมทันที

S

📄

📧

⚙️

?

กม

เบราว์เซอร์ของคุณสนับสนุนการตั้งค่า Outlook.com เป็นตัวจัดการอีเมลเริ่มต้น [ลองใช้ทันที](#) [ถามอีกครั้งในภายหลัง](#) [ไม่ต้องแสดงอีก](#)

ข้อความใหม่

ตอบกลับ

ลบ

เก็บถาวร

จัดเป็นขยะ

ล้าง

ย้ายไปยัง

แยกประเภท

...

↑

โฟลเดอร์

กล่องจดหมาย... 715

อีเมลขยะ 1

แบบร่าง

รายการที่ส่ง

รายการที่ถูกลบ

เก็บถาวร

บันทึกย่อ

ประวัติการสนทนา

โฟลเดอร์ใหม่

กลุ่ม



## Update: รายงานภาวะตลาดประจำวันที่ 30 ส.ค.- 3 ก.ย. 64 (Weekly Outlook Market) โดย บลจ.ไทยพาณิชย์

PG

PVD Info Group (SCBAM) &lt;pvd\_info.scbam@scb.co.th&gt;

จ. 30/8/2021 13:49

↩ ↶ ↷ ...

Weekly Outlook Market I...

2 เมกะไบต์

SCB  
บลจ. ไทยพาณิชย์

เรียน คณะกรรมการ/ผู้ประสานงานกองทุนสำรองเลี้ยงชีพ

บลจ.ไทยพาณิชย์ ขอ Update รายงานภาวะตลาดประจำวันที่ 30 สิงหาคม – 3 กันยายน 2564 ผลการประชุม Jackson Hole Symposium” ตามเอกสารที่แนบมาพร้อมกันนี้

ขอแสดงความนับถือ

กลุ่มธุรกิจกองทุนสำรองเลี้ยงชีพ

บริษัทหลักทรัพย์จัดการกองทุน ไทยพาณิชย์ จำกัด

# MARKET INDICATOR



ประจำวันที่ 30 ส.ค. – 3 ก.ย. 64

**Fed ส่งสัญญาณการทำ QE Taper ในปีนี้ แต่ยังไม่รีบปรับขึ้นอัตราดอกเบี้ย**

ข้อมูล ณ วันที่ 26 ส.ค. 2564			
ดัชนี	ราคาล่าสุด	ผลตอบแทนตั้งแต่ต้นปี	ผลตอบแทน 1 สัปดาห์ที่ผ่านมา
SET Index	1601.91	10.53%	3.73%
H-share (HSCEI)	8937.29	-16.77%	0.24%
A-share (CSI300)	4801.61	-7.86%	-1.24%
Nifty	16636.90	18.99%	0.41%
MSCI Korea	947.20	2.29%	1.34%
S&P500	4470.00	19.01%	1.46%
STOXX 600	470.34	17.87%	0.66%
NKY225	27742.29	1.09%	1.69%
Thal Govt Bond 1-3 yr	214.59	0.27%	-0.01%
Gold	1792.43	-5.58%	0.68%
WTI Crude	67.42	38.95%	5.86%
Thal REIT	195.09	5.68%	1.83%
Singapore REIT	866.07	1.68%	-0.43%



## Highlight ประจำสัปดาห์

### ตลาดหุ้นส่วนใหญ่ปรับตัวดีขึ้นในช่วงสัปดาห์ที่ผ่านมา

แม้การแพร่ระบาดของ COVID-19 กลับมาเร่งตัวขึ้นทั่วโลกจากสายพันธุ์ Delta ทำให้หลายประเทศต้องกลับมาใช้มาตรการ Lockdown อีกครั้ง อย่างไรก็ตาม เศรษฐกิจและอัตราการเข้ารักษาตัวในโรงพยาบาล (Hospitalizations) ยังคงอยู่ในระดับต่ำ สะท้อนประสิทธิภาพทางการแพทย์และการฉีดวัคซีนที่รวดเร็ว โดยล่าสุดสหรัฐฯ และยุโรปมีการฉีดวัคซีนให้กับประชาชนถึง 60.55% และ 53.06% ของจำนวนประชากรทั้งหมดตามลำดับ

### Fed ส่งสัญญาณการทำ QE Taper ในปีนี้ แต่ยังไม่รีบปรับขึ้นอัตราดอกเบี้ย

จากการประชุม Jackson Hole Symposium ทำให้ประเมินว่า Fed อาจส่งสัญญาณถึงการลด QE อีกครั้งในเดือน ก.ย. โดยจะเริ่มลดลงจริงในเดือน พ.ย. ซึ่งขนาดของการลดคาดว่าจะอยู่ที่ 1.5-2 หมื่นล้านดอลลาร์ต่อครั้ง เป็นระยะเวลา 6-8 เดือน หมายความว่า QE Tapering จะสิ้นสุดลงในช่วงไตรมาส 3 ของปีนี้ จากนั้น Fed อาจใช้เวลาคาดูผลกระทบอีกอย่างน้อย 6 เดือน ก่อนจะเริ่มพิจารณาปรับขึ้นอัตราดอกเบี้ย

### จำนวนผู้ว่างงานขอรับสวัสดิการว่างงานครั้งแรก ปรับตัวเพิ่มขึ้นเล็กน้อย แต่ยังคงอยู่ในระดับต่ำสุดนับตั้งแต่มีการแพร่ระบาด COVID-19

โดยจำนวนผู้ว่างงานขอรับสวัสดิการว่างงานครั้งแรก (Initial Jobless claims) ปรับตัวเพิ่มขึ้น 4.0 พันราย เป็น 3.53 แสนราย ณ สัปดาห์สิ้นสุดวันที่ 21 ส.ค. สูงกว่าตลาดคาดเล็กน้อยที่ 3.50 แสนราย อย่างไรก็ตาม นับว่าเป็นระดับต่ำสุดนับตั้งแต่มีการแพร่ระบาด COVID-19

### ดัชนี Composite PMI เบื้องต้นเดือน ส.ค. ของประเทศหลักส่วนใหญ่ชะลอตัวลง

ดัชนี PMI เบื้องต้นเดือน ส.ค. มีแนวโน้มชะลอตัวลง จากปัญหาเรื่อง Supply disruptions อาทิ การขาดแคลนแรงงานโดยเฉพาะในสหรัฐฯ ที่ยังไม่คลี่คลาย อีกทั้งยังเผชิญการระบาดของ COVID-19 สายพันธุ์ Delta ที่ส่งผลให้จำนวนผู้ติดเชื้อพุ่งขึ้นอีกครั้งทั่วโลก

### สมาชิกสภาผู้แทนฯ มีมติเห็นชอบแผนกระตุ้นเศรษฐกิจขนาดใหญ่ วงเงิน 3.5 ล้านล้านดอลลาร์สหรัฐฯ

โดยวงเงินดังกล่าวจะนำไปใช้กับมาตรการด้านสังคมและการแก้ปัญหาสิ่งแวดล้อม ซึ่งจะถูกจ่ายผ่านการปรับขึ้นภาษีภาคธุรกิจและผู้มีรายได้สูงเป็นหลัก นอกจากนี้จะมีการให้วงเงินลงทุนโครงสร้างพื้นฐานวงเงิน 5.5 แสนล้านดอลลาร์สหรัฐฯ ภายในวันที่ 27 ก.ย. นี้

### มาตรการกระตุ้นเศรษฐกิจผ่านนโยบายการเงินและการคลัง เป็นปัจจัยหนุนการฟื้นตัวของเศรษฐกิจไทยในระยะนี้

ล่าสุดธนาคารแห่งประเทศไทยออกมาตรการเพิ่มเติมเพื่อช่วยเหลือลูกหนี้ที่ได้รับผลกระทบจาก COVID-19 ขณะที่กรม มีมติอนุมัติขยายการลด VAT วัที่อัตรา 7% ไปจนถึง 30 ก.ย. 2566 และเห็นชอบโครงการพัฒนาและเสริมสร้างความเข้มแข็งของเศรษฐกิจฐานรากวงเงินรวม 9,757.87 ล้านบาท



## ตลาดตราสารทุน



### เพิ่มน้ำหนักการลงทุนในหุ้นไทย

จากจำนวนผู้ติดเชื้อ COVID-19 ในประเทศเริ่มมีแนวโน้มลดลง กับข่าวดีที่ธนาคารแห่งประเทศไทยออกมาตรการเพิ่มเติมเพื่อช่วยเหลือลูกหนี้ที่ได้รับผลกระทบจาก COVID-19 อย่างยั่งยืน และครบ. เห็นชอบโครงการพัฒนาและเสริมสร้างความเข้มแข็งของเศรษฐกิจฐานราก สำสุดประชากรได้รับวัคซีนอย่างน้อย 1 เข็มอยู่ที่ 28.10% ต่อประชากรทั้งหมด



### เพิ่มน้ำหนักการลงทุนในหุ้นจีน H-Shares

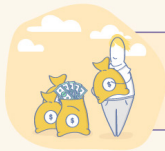
#### คงน้ำหนักการลงทุนในหุ้นจีน A-Shares

ในช่วงที่ผ่านมาราคาหุ้น H-Shares ได้สะท้อนข่าวร้ายไปแล้วพอสมควร จากกฎหมายควบคุมบริษัทเทคโนโลยีของรัฐบาลจีนส่งผลกระทบต่อราคาบริษัทเทคโนโลยียักษ์ที่มีสัดส่วนสูงในตลาดหุ้นจีน H-Shares อีกทั้งตอนนี้ Valuation ยังอยู่ในระดับน่าสนใจ ประกอบกับในระยะยาวคาดว่ารัฐบาลจีนยังคงส่งเสริมธุรกิจเทคโนโลยี



### เพิ่มน้ำหนักการลงทุนในหุ้นสหรัฐฯ

ผลประกอบการบริษัทจดทะเบียนไตรมาสที่ 2 ของสหรัฐฯ ออกมาแข็งแกร่งส่งผลให้การคาดการณ์ผลกำไรในอนาคตสูงขึ้นต่อเนื่องหนุนตลาด ด้านรายงานการประชุม FOMC ล่าสุดเจ้าหน้าที่ FED ส่วนใหญ่คาดว่าจะเริ่มปรับลดวงเงิน QE ในปีนี้ โดยมองว่าควรจะลด QE ให้เสร็จก่อนการขึ้นดอกเบี้ยในปี 2023 ซึ่งทำให้ตลาดมองว่า FED จะเริ่มหันมามองเรื่องนี้ในการประชุม FOMC เดือน ก.ย. และเริ่มดำเนินการในปลายปีนี้อันจนถึงต้นปีหน้า



## ตลาดตราสารหนี้



### ลดน้ำหนักการลงทุนในตราสารหนี้ไทย

จากผลตอบแทนตราสารหนี้ระยะยาวปรับลดลงมากค่อนข้างมาก รวมถึงการเพิ่มขึ้นของจำนวนผู้ติดเชื้อรายวันมากกว่า 18,000 ราย ทำให้รัฐบาลใช้มาตรการ Lockdown ที่เข้มงวดมากขึ้น ส่งผลให้เศรษฐกิจไทยมีแนวโน้มฟื้นตัวช้ากว่าคาด และล่าสุดกบง. ยังคงอัตราดอกเบี้ยไว้ที่ระดับเดิม 0.50% อีกทั้งส่งสัญญาณปรับลดคาดการณ์ GDP ปีนี้ลงเหลือ 0.7%



### ลดน้ำหนักการลงทุนในตราสารหนี้ต่างประเทศ

เนื่องจากผลการประชุม FED ล่าสุด ระบุว่าคณะกรรมการส่วนใหญ่เห็นควรให้เริ่มชะลอเข้าซื้อสินทรัพย์เบื้องต้นในปี (QE Taper) ซึ่งเร็วกว่าที่ตลาดคาด อีกทั้งอัตราเงินเฟ้อยังคงอยู่ในระดับสูง นอกจากนี้ตลาดแรงงานเริ่มมีแนวโน้มฟื้นตัวอย่างรวดเร็ว อาจเป็นผลทำให้ตราสารหนี้ระยะยาวมีโอกาสผ่านจุดต่ำสุดไปแล้ว ขณะที่ตราสารหนี้ High Yield อาจได้รับผลกระทบจากดัชนีชี้วัดทางเศรษฐกิจที่เริ่มชะลอตัวลงและการปรับตัวลดลงของราคาน้ำมัน อย่างไรก็ตามตลาดเครดิตของยุโรปยังคงได้รับประโยชน์จากเศรษฐกิจที่ฟื้นตัวดี



### ลดน้ำหนักการลงทุนในหุ้นเกาหลี

ในสัปดาห์ที่ผ่านมาตลาดหุ้นเกาหลีปรับตัวลงมากค่อนข้างมาก ท่ามกลางจำนวนผู้ติดเชื้อไวรัส COVID-19 ยังน่ากังวลโดยตัวเลขสูงเกินกว่า 1,800 รายต่อวัน โดยรัฐบาลทยอยระงับระยะเวลาการ Lockdown ระดับ 4 ในกรุงโซลเพิ่มเติม อีกทั้งดัชนีชี้ราคาเศรษฐกิจโลกเริ่มชะลอตัวลง ขณะที่ธนาคารกลางเกาหลีปรับอัตราดอกเบี้ยนโยบายขึ้น ประกอบกับการ Lockdown ของประเทศจีนอาจส่งผลกระทบต่อตลาดหุ้นเกาหลีในระยะถัดไป



### คงน้ำหนักการลงทุนในหุ้นยุโรป

ร่วมกับจำนวนผู้ติดเชื้อสายพันธุ์ Delta ปรับตัวลดลงอย่างต่อเนื่อง ส่งผลต่อการกลับมาดำเนินกิจกรรมทางเศรษฐกิจ อีกทั้งนโยบายการเงินที่ยังคงผ่อนคลาย อย่างไรก็ตามด้านค่าเงินยูโรทางเศรษฐกิจเริ่มชะลอตัวลง จากดัชนีรวม PMI เบื้องต้นปรับตัวลดลงเล็กน้อยจากทั้งภาคการผลิตและการบริการ



### เพิ่มน้ำหนักการลงทุนในหุ้นอินเดีย

ความหวังในการฟื้นตัวทางเศรษฐกิจของอินเดียสูงขึ้น ด้วยอัตราการติดเชื้อ COVID-19 ปรับตัวลดลงต่อเนื่อง สวนทางกับประเทศอื่นๆ ร่วมกับการเกิดภูมิคุ้มกันประชากรในประเทศมากกว่า 70% จากการฉีดวัคซีนและภูมิคุ้มกันที่เกิดขึ้นจากการติดเชื้อ อีกทั้งยังคงมีเงินลงทุนจากต่างชาติเข้าสู่ตลาดอย่างต่อเนื่อง



## สินทรัพย์ทางเลือก



### ลดน้ำหนักการลงทุนในทองคำ



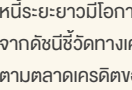
หลังรายงานการประชุมธนาคารกลางสหรัฐฯ คณะกรรมการส่วนใหญ่เห็นควรให้เริ่มชะลอเข้าซื้อสินทรัพย์เบื้องต้นในปี ซึ่งเร็วกว่าที่ตลาดคาด ส่งผลให้ค่าเงินดอลลาร์สหรัฐฯ (Dollar index) แข็งค่าขึ้นในรอบ 9 เดือน และผลตอบแทนตราสารหนี้ระยะยาวปรับตัวขึ้น และเป็นปัจจัยกดดันราคาสินค้าโภคภัณฑ์โดยเฉพาะทองคำ



### ลดน้ำหนักการลงทุนในน้ำมัน



ความกังวลด้านการแพร่ระบาดของสายพันธุ์เดลต้ากลับมาเร่งตัวขึ้นอีกครั้ง ส่งผลต่อความต้องการในการใช้น้ำมัน โดยความต้องการใช้น้ำมันเบนซินในสหรัฐฯ ปรับตัวลดลง ในขณะที่ EIA รายงานสต็อกน้ำมันดิบสหรัฐฯ ปรับตัวลดลง -2.9 ล้านบาร์เรลในสัปดาห์ที่ผ่านมาสู่ระดับต่ำสุดในรอบกว่า 1 ปี สะท้อนสัญญาณว่าฤดู Driving Season ซึ่งเป็นปัจจัยหนุนความต้องการใช้น้ำมันในช่วงก่อนหน้า กำลังจะสิ้นสุด



### เพิ่มน้ำหนักการลงทุนในอสังหาฯและโครงสร้างพื้นฐาน



เนื่องจากจำนวนผู้ติดเชื้อ COVID-19 ในประเทศเริ่มมีแนวโน้มลดลง ประกอบกับตลาดสะท้อนข่าวร้ายไปบางส่วนแล้ว ทำให้ดัชนีราคาทองงูรวมอสังหาริมทรัพย์ของไทยในช่วงที่ผ่านมาเริ่มปรับตัวดีขึ้น อีกทั้งรัฐบาลมีมาตรการช่วยเหลือด้านกำลังซื้อของประชาชน และเปิดใจช่วยเหลือกลุ่มแรงงานและผู้ประกอบการในพื้นที่ควบคุมสูงสุด